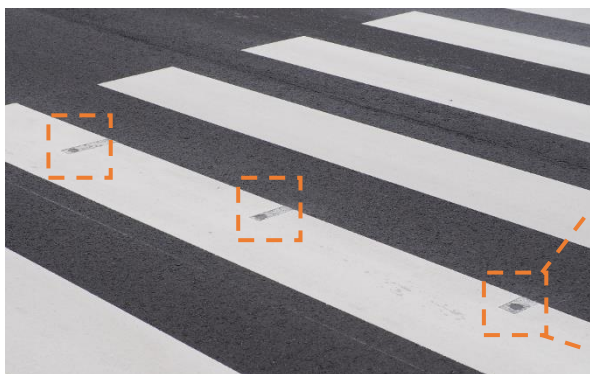


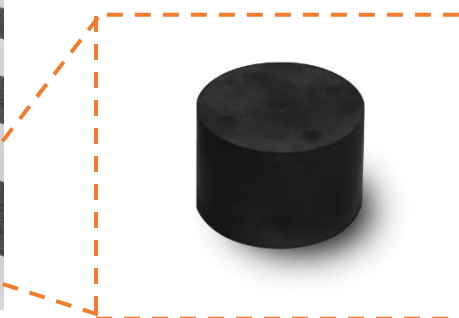
使用するインフラ機器等

1. 磁気マーカ

ドライバー介入を不要とする自動運転を実現させると共に、バス停への正着制御（バス停に対して隙間無く平行に停車する）により、アクセシビリティを向上させる。



磁気マーカ



磁気マーカ（愛知製鋼株提供）

2. 仮設バス停

自動運転車が段差なく停車することにより、アクセシビリティを向上させる。



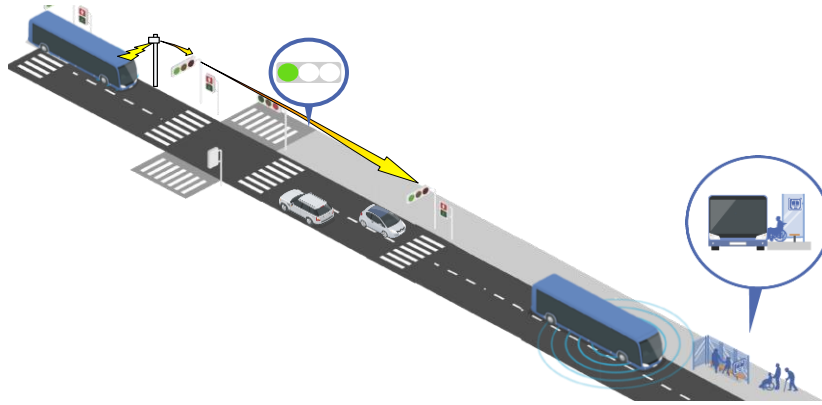
羽田空港第3ターミナル



羽田空港跡地第1ゾーン内

3. ITS (Intelligent Transport Systems) 無線路側機

無線通信により、信号情報の提供と公共車両（バス）に対する優先的な信号制御を行う仕組みについて有効性を検証する。



公共車両優先システム (PTPS : Public Transportation Priority Systems)



ITS 無線路側機



ITS 無線受信機 (車載器)

4. バス専用レーン

PTPSに加え、公共交通車両を優先的に走行できる仕組みを作ることによって、定時性を向上させる。



バス専用レーン



周知用案内看板