

仕様書

1. 件名

15 階執務室環境整備に伴う AV 機器の調達

2. 目的

NEDO 本部が入居するミュージア川崎セントラルタワーの 15 階増床に伴い、会議室やミーティングエリアなどで利用する AV 機器を調達する。

3. 調達物品

別表「調達リスト」に示す調達物品を納入すること。

4. 調達条件

- (1) 「国等による環境物品等の調達の推進等に関する法律」第 6 条第 1 項の規定に基づき定められた「環境物品等の調達の推進に関する基本方針」（令和 3 年 2 月 19 日変更閣議決定）の「画像機器等」、「電子計算機等」又は「家電製品」の基準を満たすこと。
- (2) 電気製品については、電気用品安全法に適合した製品であること。
- (3) 国際標準化機構（ISO）の品質マネジメントシステム規格 9001 及び環境マネジメントシステム規格 14001 の認証を取得したメーカー製品であること。
- (4) 納入後 1 年間は保証期間として対応すること。保証期間中の対応については、納入から 1 年以内に機器に不具合が発生した場合には、受注者は発注者の請求により、受注者の負担にて、新品と交換又は修理するものとする。
- (5) 保証期間終了後においても、修理等におけるアフターサービスを 5 年間提供可能な体制を有すること。
- (6) 納入時において新品であること。

5. 納入期限

2021 年 10 月 3 日（日）

6. 納入・設置作業

受注者は、本調達物品の納入に係る搬入、開梱等を含めた納入作業及び設置作業などを別図 1 から別図 4 のとおり行うこと。

なお、梱包材等は持ち帰り、軽清掃を行うこと。

また、作業日は「5. 納入期限」までの期間内とし、具体的な作業日時については、発注者と協議のうえ決定すること。

7. 納入場所

神奈川県川崎市幸区大宮町 1310 番 ミューザ川崎セントラルタワー 15 階
NEDO

8. その他

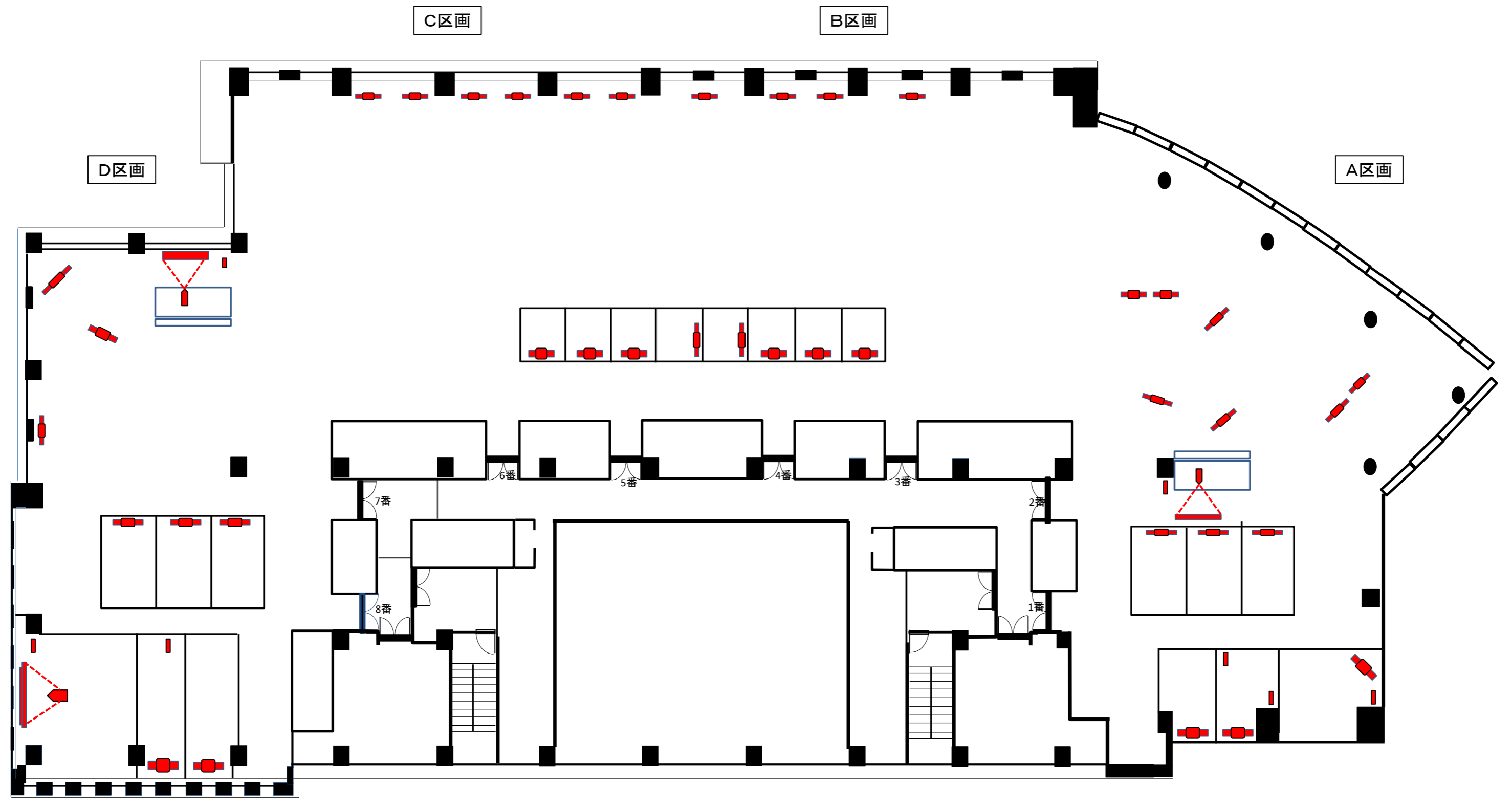
- (1) 運搬費、梱包資材費、設置費等の諸経費全てを負担すること。
- (2) 納入の際に必要なミュージア川崎セントラルタワー管理事務所（以下、「管理事務所」という。）への事前申請手続等は受注者が行うものとする。
- (3) 搬入における養生箇所及び仕様については、管理事務所の管理担当責任者と十分協議し、管理担当責任者の了承を得ること。
- (4) ミュージア川崎地下駐車場に出入庫可能な車両は、積載物も含めた高さが 3.2m 以下である。
なお、駐車料金については、受注者の負担とする。
- (5) 搬入路、納入場所、什器等に損害を与えないよう十分に注意するものとし、万一損害を与えた場合は、受注者の負担において速やかに原状回復を行うこと。
- (6) 納入時又は納入後において、発注者から納入物品について仕様の内容に適合しない旨の連絡を受けた場合には、別途発注者が指示する期限までに交換すること。
- (7) 仕様がない事項又は仕様について生じた疑義については、発注者と協議のうえ解決すること。

調達リスト

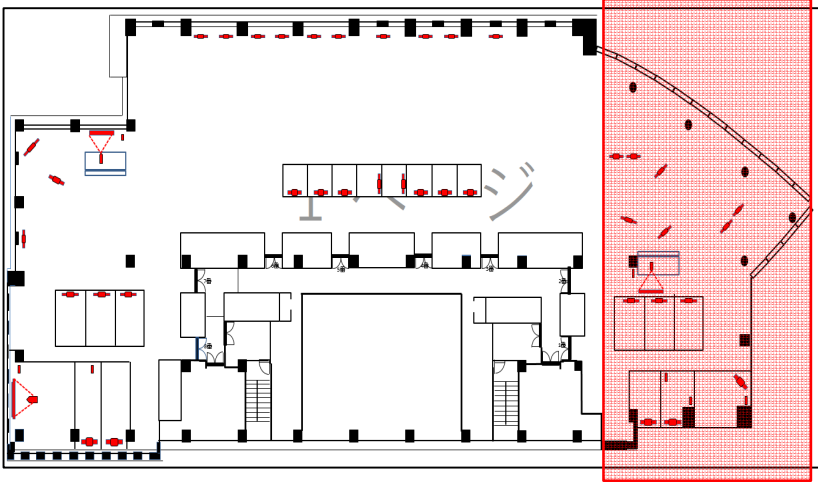
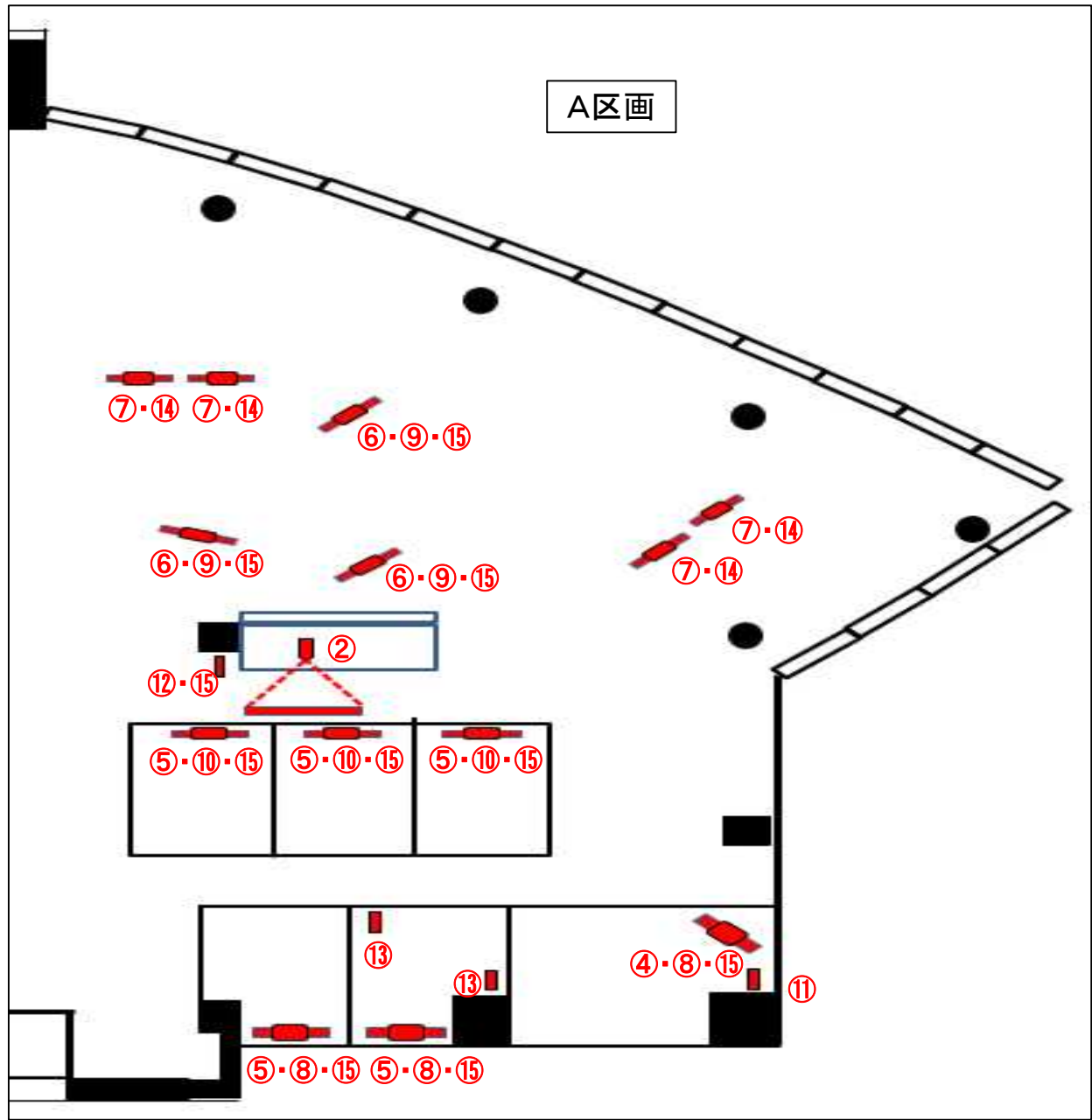
No.	品目	調達数量	規格等	図面番号	
①	プロジェクタ(大)	1台	レーザープロジェクター	別図4	
			解像度		WUXGA(1,920x1200pixel)以上であること。
			明るさ		7,000lm以上であること。
			投写可能スクリーンサイズ		50インチから500インチに投写可能であること。
			投写距離(mm)		120インチに投影時:3,400mmから7,800mm以内であること。
			光源		レーザー光源であること。
			スピーカー		有しない。
			入力		アナログRGB、HDMI、HDBaseTを有していること。
			機能		電動ズーム対応であること。
その他	適正な電動ズームのレンズを選定すること。				
②	プロジェクタ(小)	2台	レーザープロジェクター	別図2 別図4	
			解像度		WUXGA(1,920x1200pixel)以上であること。
			明るさ		5,000lm以上であること。
			投写可能スクリーンサイズ		30インチから300インチに投写可能であること。
			投写距離(mm)		80インチに投影時:1,875mmから3,780mm以内であること。
			光源		レーザー光源であること。
			スピーカー		モノラル10W以上であること。
			入力		アナログRGB、HDMI、HDBaseTを有していること。
			機能		手動ズームであること。
その他	指定しない。				
③	スクリーン	1台	120型電動スクリーン	別図4	
			アスペクト比		アスペクトフリーであること。
			その他		リモコンでの昇降が可能なこと。 天井高2,700mmで設置可能なこと。
④	55型液晶ディスプレイ	1台	55型液晶ディスプレイ	別図2	
			解像度		4K(3,840x2,160pixel)以上であること。
			視野角		左右178°、上下178°であること。
			液晶パネル		IPS方式液晶又はTFT方式液晶であること。
			輝度		350cd/m ² 以上であること。
			スピーカー		ステレオ10W+10W以上であること。
			入力		アナログRGB、HDMIを有していること。
その他	指定しない。				
⑤	49型液晶ディスプレイ	10台	49型液晶ディスプレイ	別図2 別図4	
			解像度		4K(3,840x2,160pixel)以上であること。
			視野角		左右178°、上下178°であること。
			液晶パネル		IPS方式液晶又はTFT方式液晶であること。
			輝度		350cd/m ² 以上であること。
			スピーカー		ステレオ10W+10W以上であること。
			入力		アナログRGB、HDMIを有していること。
その他	指定しない。				
⑥	43型液晶ディスプレイ	13台	43型液晶ディスプレイ	別図2 別図3 別図4	
			解像度		4K(3,840x2,160pixel)以上であること。
			視野角		左右178°、上下178°であること。
			液晶パネル		IPS方式液晶又はTFT方式液晶であること。
			輝度		350cd/m ² 以上であること。
			スピーカー		ステレオ10W+10W以上であること。
			入力		アナログRGB、HDMIを有していること。
その他	指定しない。				
⑦	32型液晶ディスプレイ	15台	15型液晶ディスプレイ	別図2 別図3 別図4	
			解像度		4K(3,840x2,160pixel)以上であること。
			視野角		左右178°、上下178°であること。
			液晶パネル		IPS方式液晶又はTFT方式液晶であること。
			輝度		350cd/m ² 以上であること。
			スピーカー		ステレオ5W+5W以上であること。
			入力		アナログRGB、HDMIを有していること。
その他	指定しない。				

No.	品目	調達数量	規格等		図面番号	
⑧	ディスプレイスタンド(大)	5	台	ディスプレイスタンド	別図2 別図4	
				対応サイズ		60型ディスプレイに対応可能なこと。
				対応VESA規格		VESA規格に対応すること。
				キャスターの有無		キャスター有りであること。
				スタンド脚部寸法(外寸)		W800×D855以内であること。
その他	VESA変換金具の利用が可能なこと。					
⑨	ディスプレイスタンド(小)	6	台	ディスプレイスタンド	別図2 別図4	
				対応サイズ		43型ディスプレイまでに対応可能なこと
				対応VESA規格		VESA規格に対応すること。
				キャスターの有無		キャスター有りであること。
				スタンド脚部寸法(外寸)		W800×D855以内であること。
その他	VESA変換金具の利用が可能なこと。					
⑩	壁掛け金具	14	台	壁掛け金具	別図2 別図3 別図4	
				対応サイズ		43型以上のディスプレイに対応可能なこと。
				角度調整機能		有しない。
⑪	HDMI分配送信機	2	台	HDMI分配送信機	別図2 別図4	
				変換方式		Cat5e及び6iに対応可能なこと。
				最大延長距離		100m以内であること。
				その他		補助ディスプレイ用床出力コンセント(HDMI)へ分配可能なこと。
⑫	HDMI送信機	2	台	HDMI送信機	別図2 別図4	
				変換方式		Cat5e及び6iに対応可能なこと。
				最大延長距離		100m以内であること。
⑬	HDMI受信機	3	台	HDMI受信機	別図2 別図4	
				変換方式		Cat5e及び6iに対応可能なこと。
				最大延長距離		100m以内であること。
⑭	HDMIケーブル(3m)	14	本	HDMIケーブル	別図2 別図3	
				長さ		3m
⑮	HDMIケーブル(5m)	28	本	HDMIケーブル	別図2 別図3 別図4	
				長さ		5m
備考	上記の機器の設置及び電源ケーブル、HDMIケーブルなどの必要配線作業を行うこと。					

ミュージア川崎NEDO15階 AV機器配置図



ミュージア川崎NEDO15階A区画 AV機器配置



導入する品目と台数

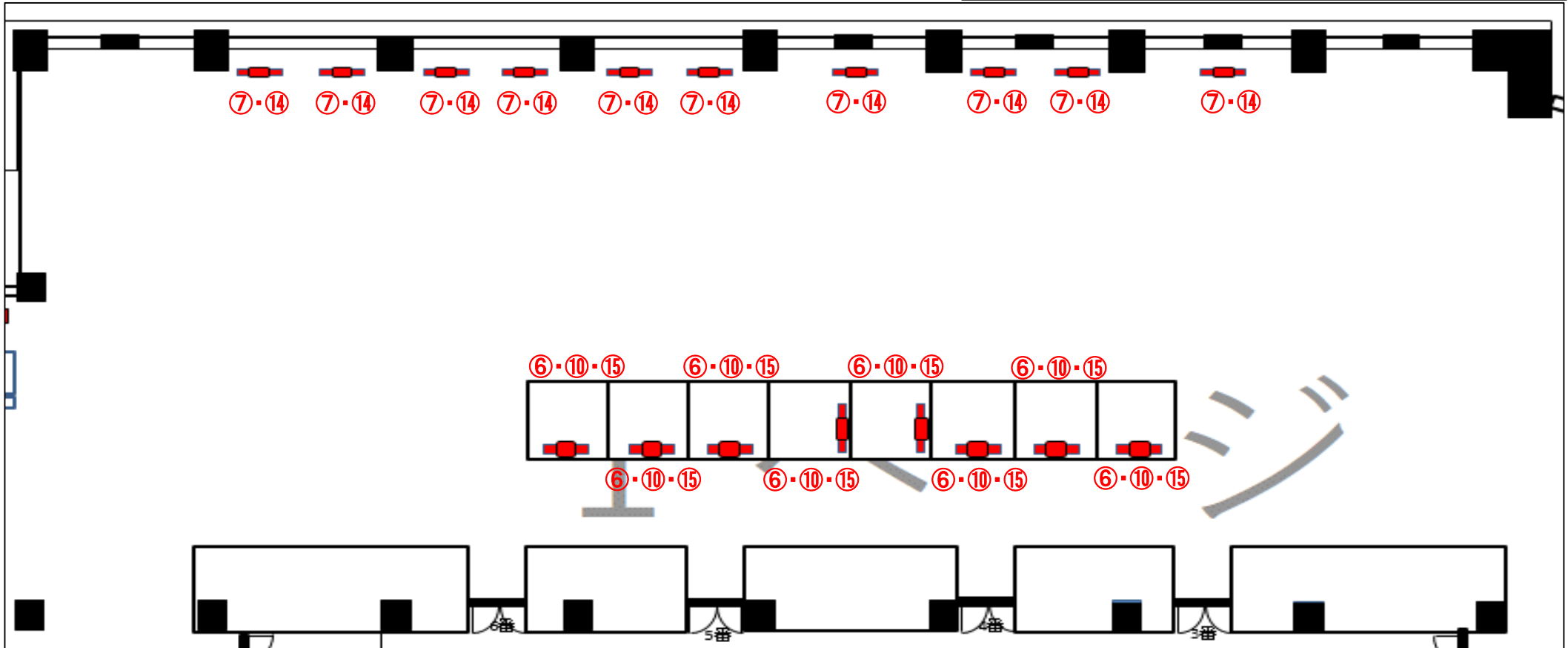
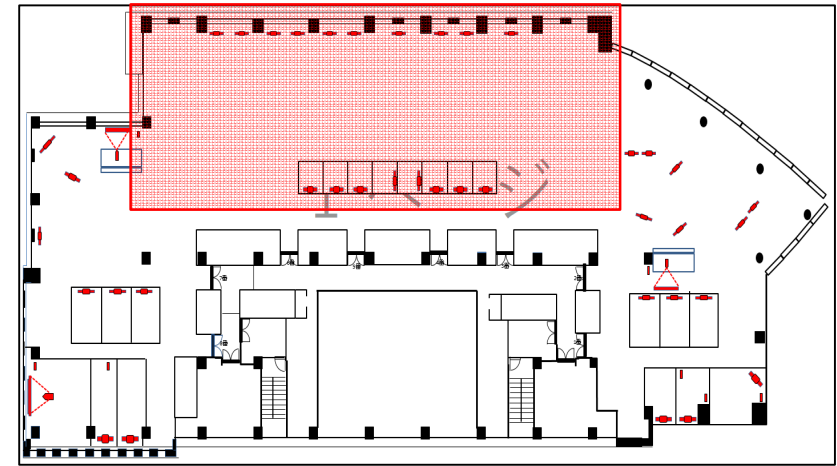
区画	No.	品目	台数
A区画	②	プロジェクタ(小)	1
	④	55型液晶ディスプレイ	1
	⑤	49型液晶ディスプレイ	5
	⑥	43型液晶ディスプレイ	3
	⑦	32型液晶ディスプレイ	4
	⑧	ディスプレイスタンド(大)	3
	⑨	ディスプレイスタンド(小)	3
	⑩	壁掛け金具	3
	⑪	HDMI分配送信機	1
	⑫	HDMI送信機	1
	⑬	HDMI受信機	2
	⑭	HDMIケーブル(3m)	4
	⑮	HDMIケーブル(5m)	10

ミュージア川崎NEDO15階BC区画 AV機器配置

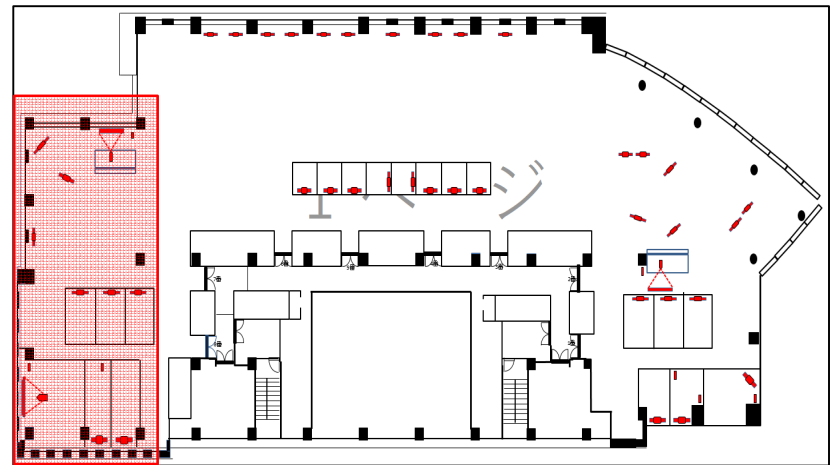
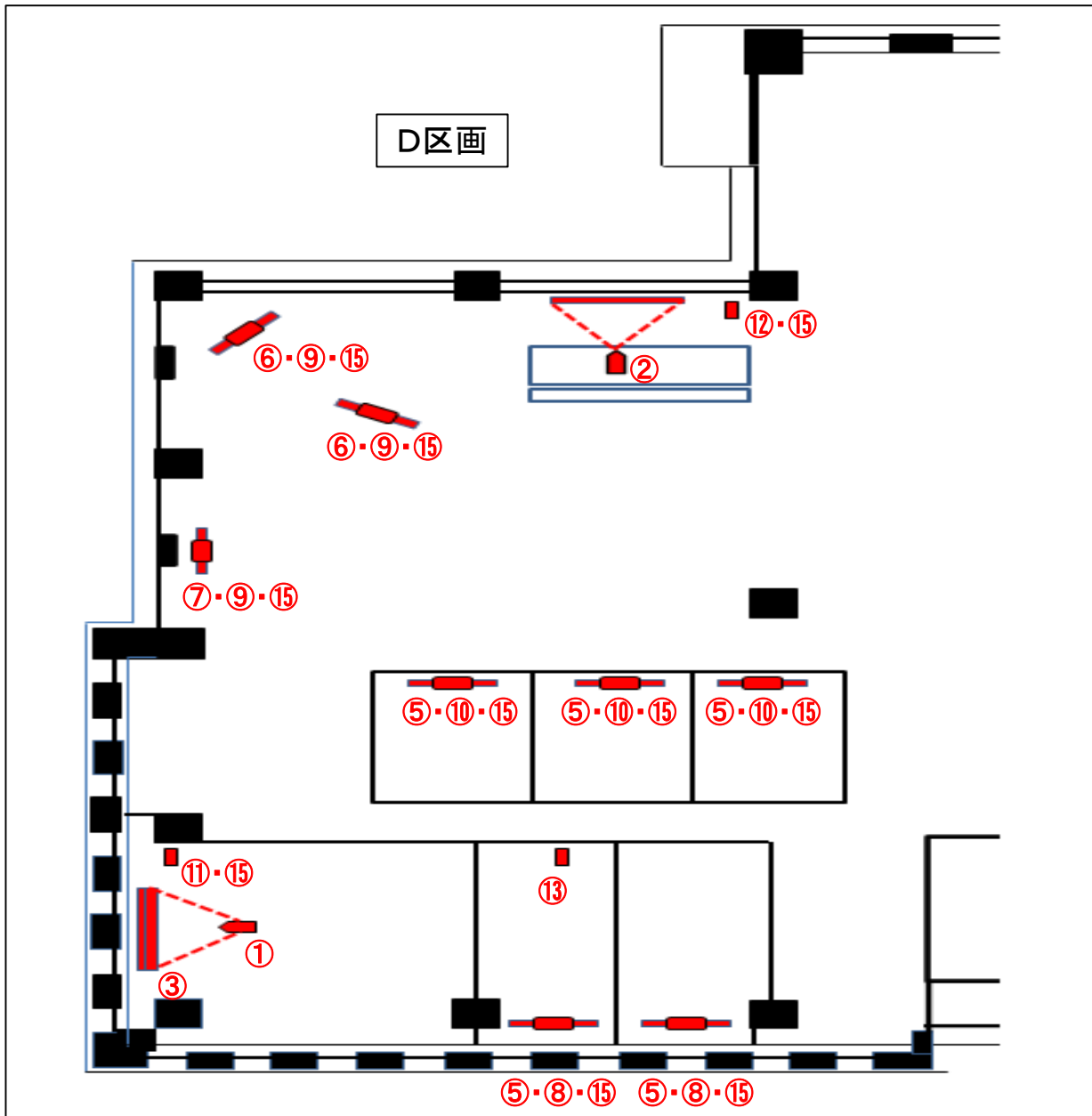
導入する品目と台数

区画	No.	品目	台数
BC区画	⑥	43型液晶ディスプレイ	8
	⑦	32型液晶ディスプレイ	10
	⑩	壁掛け金具	8
	⑭	HDMIケーブル(3m)	10
	⑮	HDMIケーブル(5m)	8

BC区画



ミュージア川崎NEDO15階D区画 AV機器配置



導入する品目と台数

区画	No.	品目	台数
D区画	①	プロジェクタ(大)	1
	②	プロジェクタ(小)	1
	③	スクリーン	1
	⑤	49型液晶ディスプレイ	5
	⑥	43型液晶ディスプレイ	2
	⑦	32型液晶ディスプレイ	1
	⑧	ディスプレイスタンド(大)	2
	⑨	ディスプレイスタンド(小)	3
	⑩	壁掛け金具	3
	⑪	HDMI分配送信機	1
	⑫	HDMI送信機	1
	⑬	HDMI受信機	1
	⑮	HDMIケーブル(5m)	10