

仕様書

本仕様書は、国立研究開発法人新エネルギー・産業技術総合開発機構（以下、「甲」という。）が請負付託する「NEDO 分室移転に伴う間仕切り内装等新設工事」（以下、「本工事」という。）に関して、受注者（以下、「乙」という。）が実施すべき工事内容について記載したものである。

1. 件名

NEDO 分室移転に伴う間仕切り内装等新設工事

2. 目的

甲の NEDO 分室が入居する大同生命霞が関ビルにおいて、12 階から 20 階への移転のため、20 階において間仕切り内装等新設工事を実施する。

3. 工事実施場所

東京都千代田区霞が関 1-4-2 大同生命霞が関ビル 20 階
NEDO 分室

4. 工事期間

契約締結日から 2022 年 2 月 18 日（金）

5. 履行期限

2022 年 3 月 31 日（木）

6. 工事日時

工事日時は、「4. 工事期間」に示す期間内とし土曜日、日曜日及び国民の祝日（以下、「休日」という。）を含む平日の施工を可能とする。ただし、騒音、振動、臭気が発生する場合においては、休日のみに対応とする。作業時間は原則として 9 時から 17 時までとする。機器、機材の搬入は基本的に休日とするが、必要に応じ平日指定する時間も可能とする。

なお、具体的な工事日時については甲と協議のうえ決定すること。

7. 工事内容

乙が行う工事内容は以下のとおり。

(1) 工事工程表の作成

契約締結後、速やかに本仕様書に基づき工事工程表を作成のうえ甲に提出し、甲の了承を得ること。

(2) 工事の内容

工事の具体的な内容を別図に示す。

詳細は別図 1～14 のとおり。

別図 1: 20F 全体プラン図

別図 2: 間仕切概要

・間仕切り工事

① 別図 3～7: 間仕切工事 1～5(可動間仕切)

② 別図 8: 間仕切工事 6(移動間仕切)

③ 別図 9: 間仕切工事 7(移動間仕切 天井裏補強)会議室 A・B 間

④ 別図 10: 間仕切工事 8(移動間仕切 天井裏補強)会議室 D・E 間

※可動間仕切については以下を満たすこと。

不燃認定を取得している製品であること。

パネル厚は 70mm 以上であり、遮音タイプであること。

ガラスパネルを除く、各パネルにはグラスウールを充填すること。

底目地仕様は、入り笠木タイプであること。

各ドアのシリンダー錠に対応した鍵を 3 本付属すること。

腰上ガラスパネルを除く各パネルは全てオールパネル仕様とすること。

各ドアパネルは、欄間パネルタイプとし全てフラッシュ仕様とすること。

※移動間仕切については以下を満たすこと。

不燃認定を取得している製品であること。

パネル厚は 70mm 以上であり、遮音タイプであること。

パネル内部にはグラスウールを充填すること。

可動間仕切と巾木・目地等の意匠を合わせること。

スライドシール機構を有すパネルであること。

オールパネル仕様とすること。

移動間仕切パネル格納場所は 2 ヶ所とすること。

③、④の天井裏補強については、大同生命霞が関ビル躯体に補強を行うため、ビル指定の工事施工者: 株式会社竹中工務店と協議し対応すること。

天井裏補強の際、照明器具の一部取外し、再取付けを行うこと。

・内装工事

⑤ 別図 11: 内装工事 1(カーペット貼替、ボード設置)

⑥ 別図 12: 内装工事 2(シート貼り)

⑦ 別図 13:内装工事 3(サイン工事)

※内装(カーペット貼替、ボード設置)については以下を満たすこと。

受付の床材は塩ビタイル(木目調)とし、ブリック貼で施工を行うこと。

廊下、役員室の床材はタイルカーペットとし、市松貼で施工を行うこと。

それぞれの床材については複数提案し承認を得ること。

受付のボード壁は間仕切塗装と近似色の塗装仕上げとすること。

受付サインのボードはアルミ複合板+ホワイト色シート貼とし台座にビス止め施工とする。

会議室 A のボード壁は軽量鉄骨張りにすること。

※内装(シート貼り工事)については以下を満たすこと。

会議室 A のデザインフィルムは NEDO デザインのフィルムとし、事前に承認を得ること。

ガラス間仕切のフィルムは半透明のグラデーションデザインフィルムとし、複数提案し承認を得ること。

執務室のフィルムは間仕切の色と同色の塩ビシートとし承認を得ること。

受付のボード壁はガラスデザインフィルム貼とし承認を得ること。

会議室 A のボード壁はデザインフィルム貼とし承認を得ること。

※内装(サイン工事)については以下を満たすこと。

受付サインボード上に NEDO のロゴマークとカッピング文字の貼り付けを行うこと。

演台サインは NEDO のロゴマークとし、3t アクリル切り文字塗装仕上げとする。

各部屋入口に室名サインを複数提案し承認を得て取付けること。

NEDO のロゴマークについては「NEDO デザインマニュアル」を使用すること。

・セキュリティ工事

⑧ 別図 14:セキュリティ工事

※セキュリティ工事(入室管理システム)については以下を満たすこと。

受付に電動制御のスライドドアと連動したテンキーリーダー設置を行うこと。

テンキーリーダーはボタンがランダム表記される製品であること。

テンキーリーダーは壁取付けとし、間仕切内部を通線すること。

モニター付きのインターフォンを受付に 1 台、執務室側に 2 台設置すること。

執務室側モニター付きインターフォンで受付スライドドア開錠操作が可能であること。

テンキーリーダーは 2 種以上の暗証番号で開錠が可能であること。

執務室側の PC で暗証番号の変更が可能であること。

入室管理システムの取扱説明書を作成し、甲に対して説明を行うこと。

(3) 部材の用意等

工事のために乙が用意する部材を別表に示す。

部材は、納入時において新品であること。

(4) その他付帯作業

(1)から(3)に付帯する作業を行うこと。

8. 報告書等の作成

乙は工事完了後、以下の書類などを作成して、2022年3月31日(木)までに甲に提出すること。

(1) 工事完了報告書(様式1)

(2) 工事写真(各工事の流れがわかるように整理したもの)

(3) 取扱説明書(入室管理システム)

9. その他

(1) 本工事に必要な資材については、乙の責任で手配すること。

(2) 本工事に必要な申請手続きは、乙が行うこと。

(3) 本工事の安全管理は乙の責任で行い、甲はその責を負わない。乙は本工事の安全管理に関する責任者を選定し、関係法令に従って安全管理を行うこと。

(4) 本工事を行う際には、資材などの搬出入の対象となる出入口、玄関、廊下、通路、エレベータホール、エレベータ籠内、作業床、その他の出隅など破損の恐れのある場所、什器については養生を行うものとし、養生に使用する資材、養生の範囲などの仕様については、甲及び大同生命霞が関ビル管理事務所の管理担当責任者と十分協議のうえ決定すること。

(5) 本工事は、大同生命霞が関ビル「内装・設備工事設計施工指針」に基づき行うこと。

(6) 大同生命霞が関ビル地下駐車場に入出庫可能な車両は、2t ロングトラック以下のクラスで、積載物も含めた高さは2.7m以下である。なお、駐車料金については乙の負担とする。

(7) 全ての工事が終了するまでの間、進捗状況に応じて片付け及び清掃を行うこと。

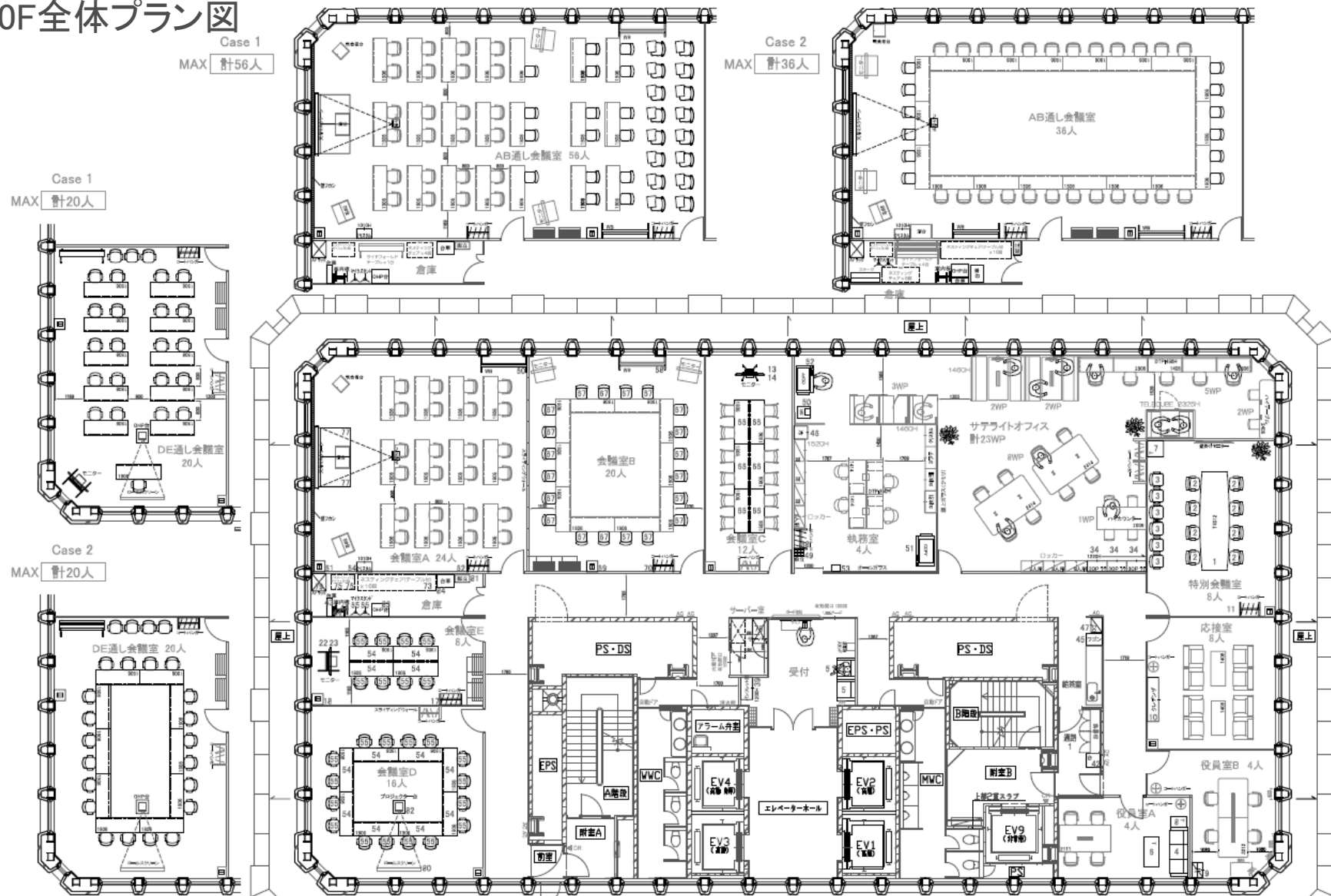
(8) 万一工事中に甲の所有物または共有部分に破損を生じた際には、速やかに甲に報告のうえ、乙の責任で原状回復を行うこと。

(9) 仕様のない事項または仕様について生じた疑義については、甲と協議のうえ解決すること。

| 工種 | 工種詳細 | 材 料 | 数 量 | 単 位 | |
|---|--|------------------------------------|-----------------------|----------------|---|
| 《間仕切り工事》 | 可動間仕切部材 | スチールパーティション/塗装/塗装 3000CH | 199.5 | m ² | |
| | | スチールパーティション/塗装/木目 3000CH | 51.4 | m ² | |
| | | スチールパーティション/木目/木目 3000CH | 49.5 | m ² | |
| | | スチールパーティション/透明ガラス 10t 3000CH | 14.1 | m ² | |
| | | スチールパーティション/透明ガラス5T 塗装/塗装 3000CH | 18.0 | m ² | |
| | | 片開扉(W1000)/塗装 | 6 | 体 | |
| | | 片開扉(W1000)/塗装/木目 | 4 | 体 | |
| | | 親子扉(W1300)/塗装 | 1 | 体 | |
| | | 内蔵片引戸/塗装 | 1 | 体 | |
| | | 内蔵片引ガラスリニア/塗装 | 1 | 体 | |
| | | ガラスウール | 312.7 | m ² | |
| | 移動間仕切部材 | 移動間仕切り/W875×H2910 | 17 | 枚 | |
| | | 壁面材 | 4 | 本 | |
| | | 直線レール(見切付) | 23 | m | |
| | | T型分岐レール(見切付) | 4 | 箇所 | |
| | | L型分岐レール(見切付) | 2 | 箇所 | |
| | | エンドキャップ | 8 | 箇所 | |
| | | ローラー | 34 | 個 | |
| | | ハンドル | 2 | 個 | |
| | | 内部足場 手摺 昇降設備 2tPG車 B1階搬出入 | 1 | 式 | |
| | | システム天井 下地盛替え 軽量下地撤去復旧 17,000×1,800 | 30.6 | m ² | |
| | | スライディングウォール下地 鋼材 | 3109 | kg | |
| | | 既存鉄骨接合部材 レボリップ RGS-100 | 22 | 個 | |
| | | 鋼材加工費 工場加工 錆止め塗装共 | 1 | 式 | |
| | | 照明器具 撤去再取付 | 32 | 台 | |
| | | VVFケーブル 撤去再取付 | 18 | m | |
| | | 合成樹脂可とう管 | 10 | m | |
| 《内装工事》 | カーペット貼替部材 | 役員室タイルカーペット 東リ/GA200程度 | 104 | m ² | |
| | | 受付塩ビタイル 東リ/LLフリー-50NW-EX程度 | 16.8 | m ² | |
| | | 廊下 タイルカーペット 東リ/GA100程度 | 108 | m ² | |
| | ボード設置部材 | 会議室A新規壁面軽量鉄骨(W6500×H3000) | 19.5 | m ² | |
| | | 会議室A新規壁面ボード(W6500×H3000) | 19.5 | m ² | |
| | | 受付新規壁面ボード(W2190×H3000) | 6.57 | m ² | |
| | シート貼り工事部材 | 会議室Aデザインフィルム(W6500×H3000) | 19.5 | m ² | |
| | | 役員室ダイノックシート(W5287×H3000) | 15.8 | m ² | |
| | | 執務室ガラスデザインフィルム(W4563×H1200) | 5.4 | m ² | |
| | | サテライトオフィスガラスデザインフィルム(W6000×H950) | 5.7 | m ² | |
| | サイン工事部材 | 受付ガラスデザインフィルム(W1200×H2150) | 2.5 | m ² | |
| | | 演台サイン(3tアクリル切り文字塗装仕上げ) | 0.02 | m ² | |
| | | 演台サイン(3tアクリル切り文字塗装仕上げ) | 0.06 | m ² | |
| | | 演台サイン(3tアクリル切り文字塗装仕上げ) | 0.02 | m ² | |
| | | 受付サイン(アルミ複合板+ホワイト色シート貼) | 1.19 | m ² | |
| | 室名サイン(アクリルパネルにカットシート貼り、サイズ:W200×H60、厚さ:6mm、色:艶消し黒、文字:カットシート/単色(白)) | 13 | 箇所 | | |
| | 《セキュリティ工事》 | セキュリティ工事 | テンキーリーダ(ランダム表示対応) | 1 | 台 |
| | | | 入退管理コントローラ | 1 | 台 |
| | | | コンセントブラグ(入退管理コントローラ用) | 1 | 個 |
| 管理用PC(OS Windows11、1GHz以上の32/64bitプロセッサ、メモリ2GB以上、HDD空き20GB以上程度) | | | 1 | 台 | |
| モニター付インターホン端末(IX-MV7-HW程度) | | | 3 | 台 | |
| PoE対応L2スイッチ(8ポート) | | | 1 | 台 | |
| ケーブル(VCTF2.0°-2C) | | | 20 | m | |
| ケーブル(KNPEV-SB-0.3°-1P) | | | 20 | m | |
| ケーブル(VCTF0.5°-8C) | | | 30 | m | |
| ケーブル(CAT-5e) | | | 50 | m | |
| ケーブル(VCT2.0°-3C) | | | 10 | m | |

NEDO分室移転に伴う間仕切り内装等新設工事

■ 20F全体プラン

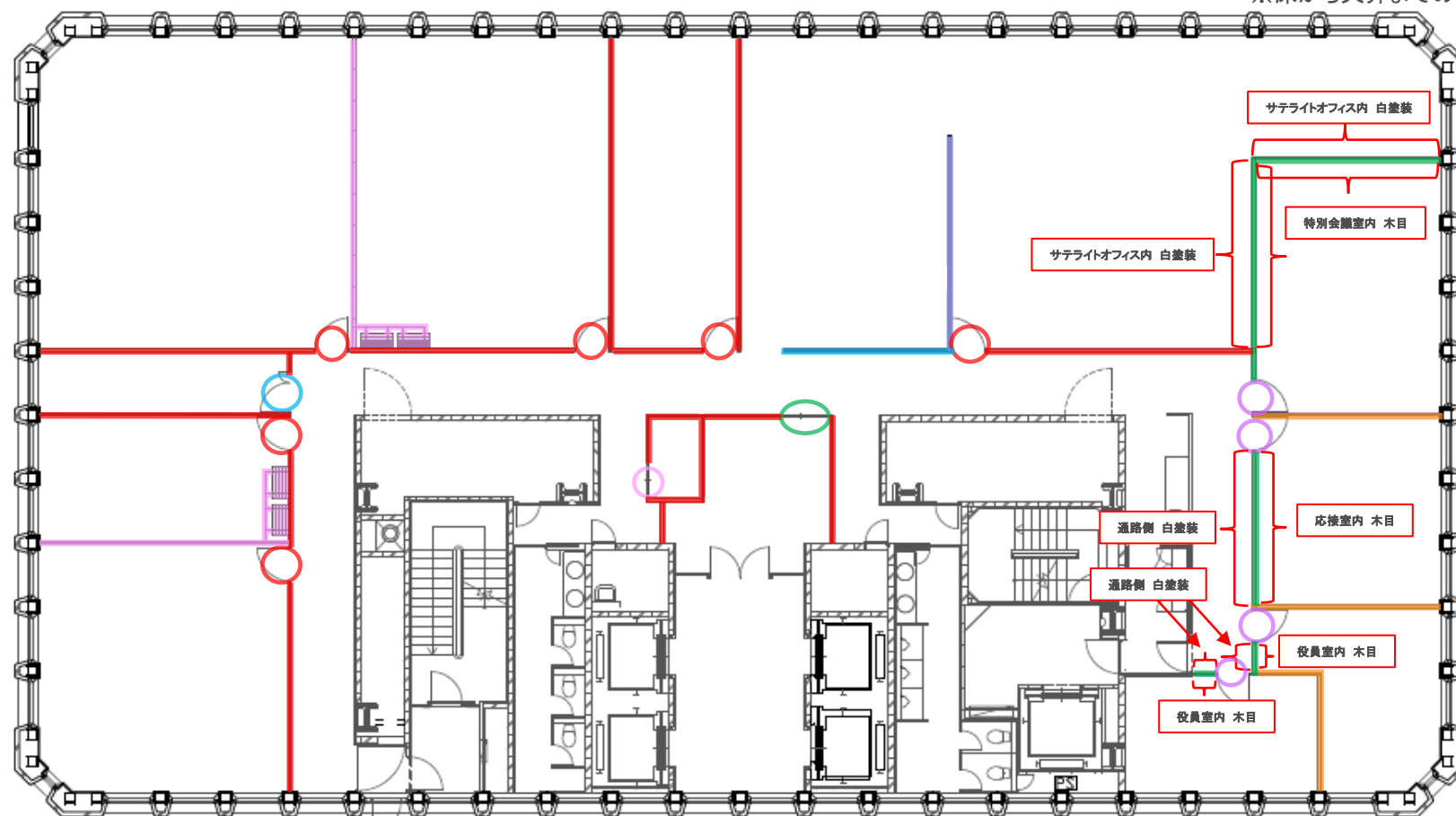


NEDO分室移転に伴う間仕切り内装等新設工事

■間仕切り概要

- | | | | |
|----------|----------------------|-------|-------------------|
| — (赤) | 可動間仕切(両面白塗装) | ○ (赤) | 片開扉(両面白塗装) |
| — (オレンジ) | 可動間仕切(両面木目) | ○ (紫) | 片開扉(通路側白塗装・室内側木目) |
| — (緑) | 可動間仕切(片面白塗装・片面木目) | ○ (青) | 親子扉(両面白塗装) |
| — (青) | 可動間仕切(透明ガラス10t) | ○ (紫) | 内蔵片開戸(両面白塗装) |
| — (紫) | 可動間仕切(腰上ガラス5t、両面白塗装) | ○ (緑) | 内蔵片引ガラスリニア(両面白塗装) |
| — (ピンク) | 移動間仕切(両面白塗装) | | |

※床から天井までの高さ 3,000mm

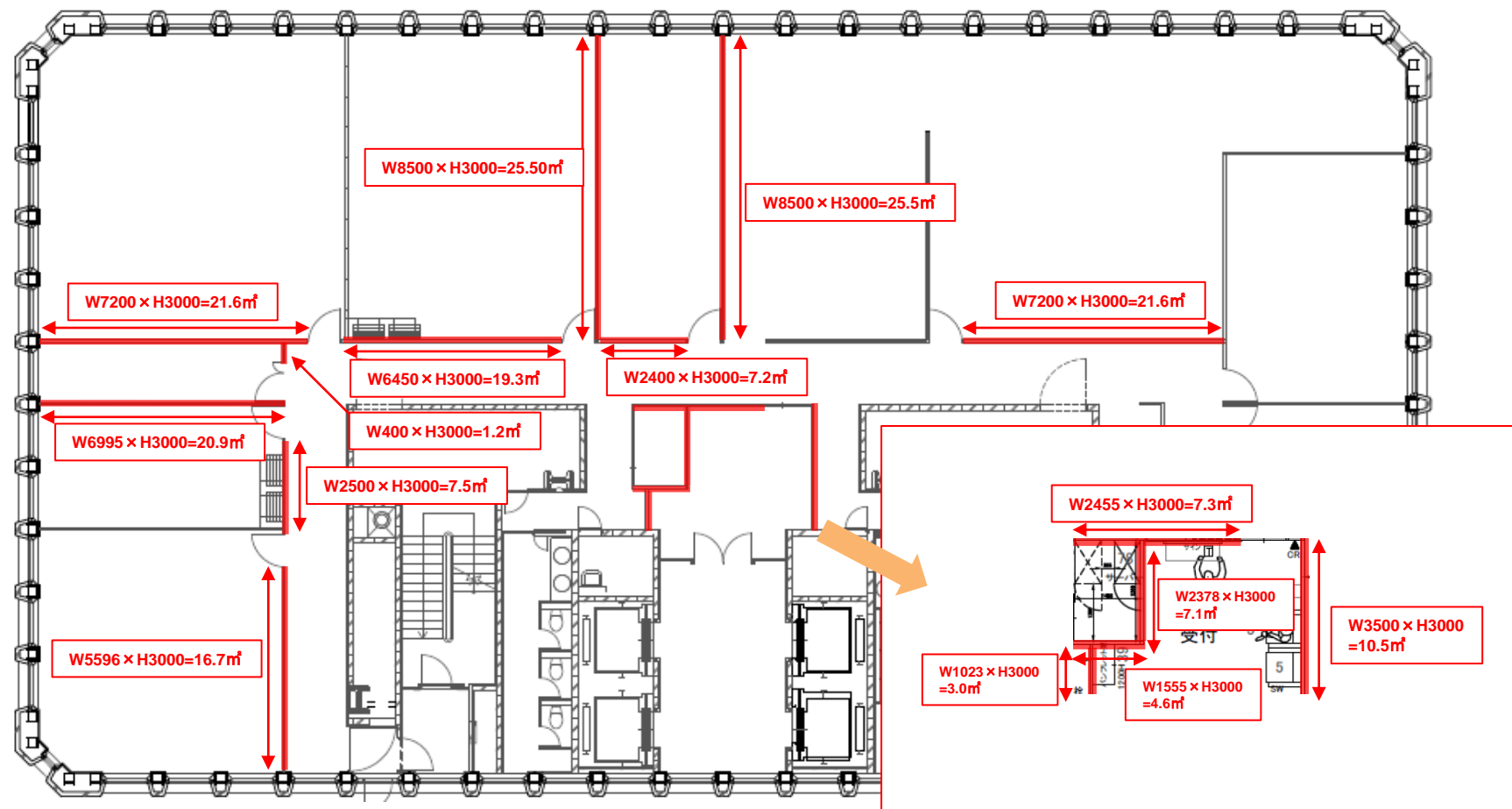


NEDO分室移転に伴う間仕切り内装等新設工事

■間仕切り工事1(可動間仕切)

— 可動間仕切(両面白塗装)

※床から天井までの高さ 3,000mm 計: 199.5㎡



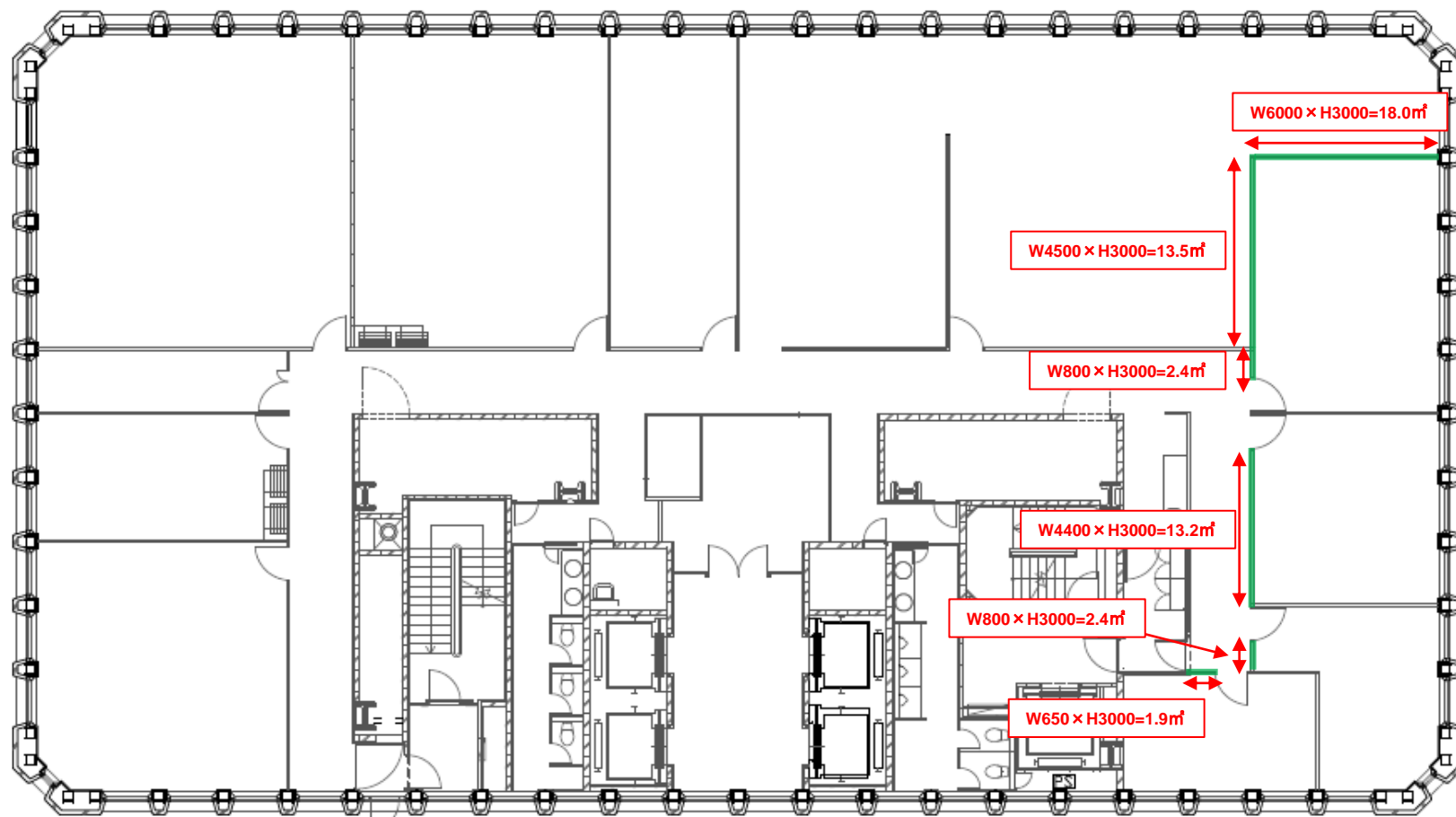
NEDO分室移転に伴う間仕切り内装等新設工事

■間仕切り工事2(可動間仕切)

— 可動間仕切(片面白塗装・片面木目)

※床から天井までの高さ 3,000mm

計:51.4㎡



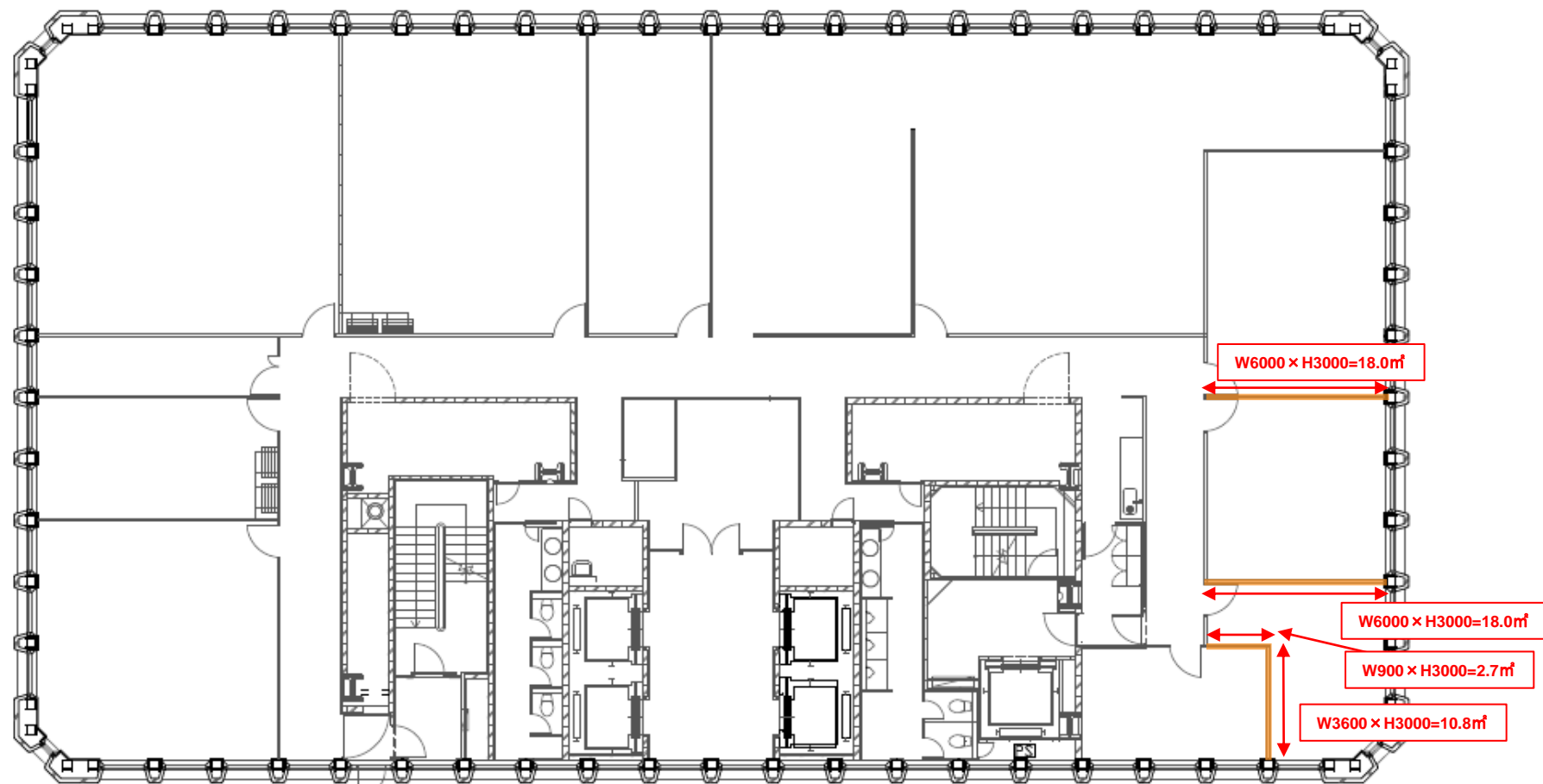
NEDO分室移転に伴う間仕切り内装等新設工事

■間仕切り工事3(可動間仕切)

可動間仕切(両面木目)

※床から天井までの高さ 3,000mm

計:49.5㎡



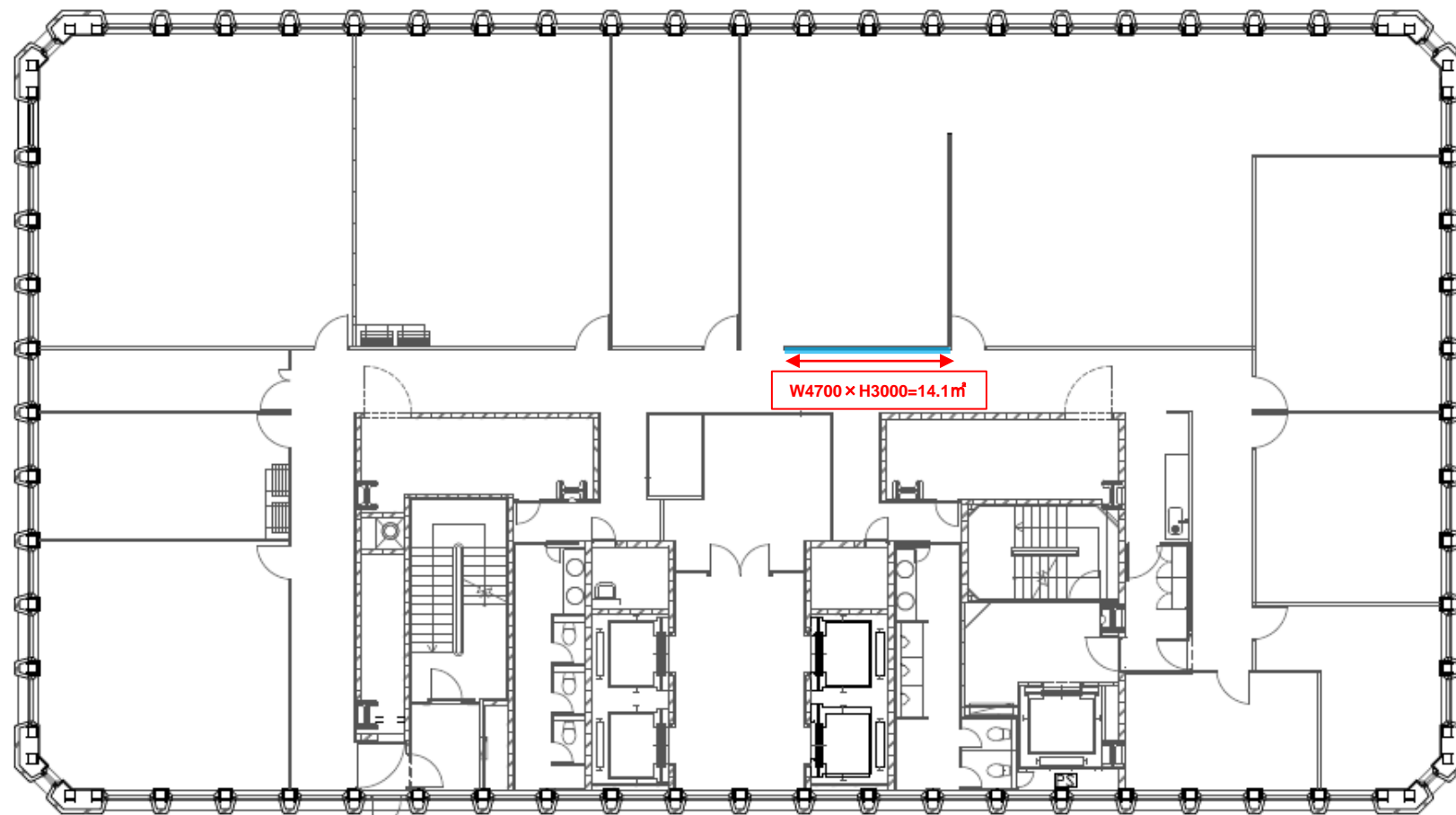
NEDO分室移転に伴う間仕切り内装等新設工事

■間仕切り工事4(可動間仕切)

— 可動間仕切(透明ガラス10t)

※床から天井までの高さ 3,000mm

計: 14.1㎡



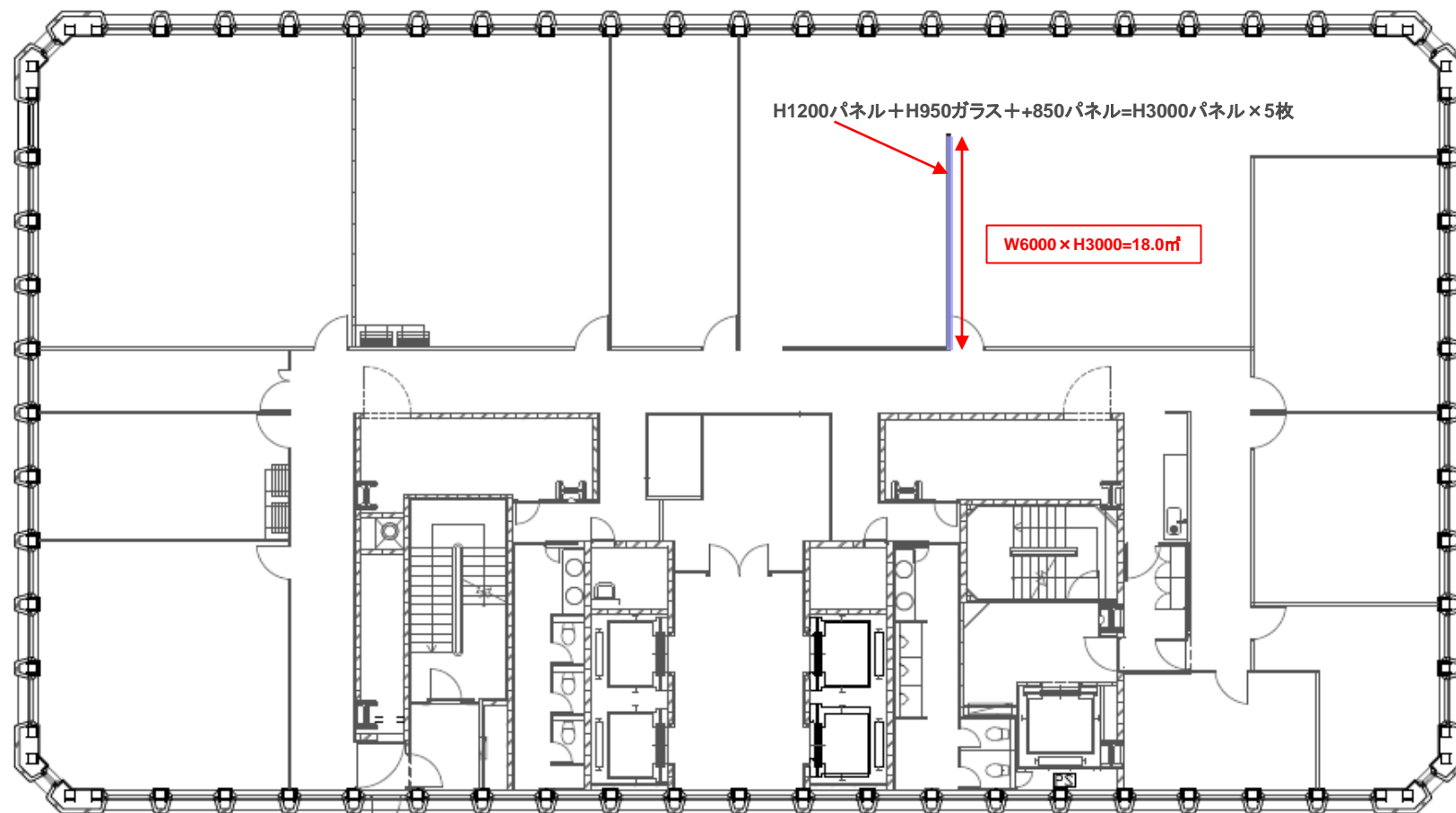
NEDO分室移転に伴う間仕切り内装等新設工事

■間仕切り工事5(可動間仕切)

— 可動間仕切(腰上ガラス5t、両面白塗装)

※床から天井までの高さ 3,000mm

計: 18.0㎡

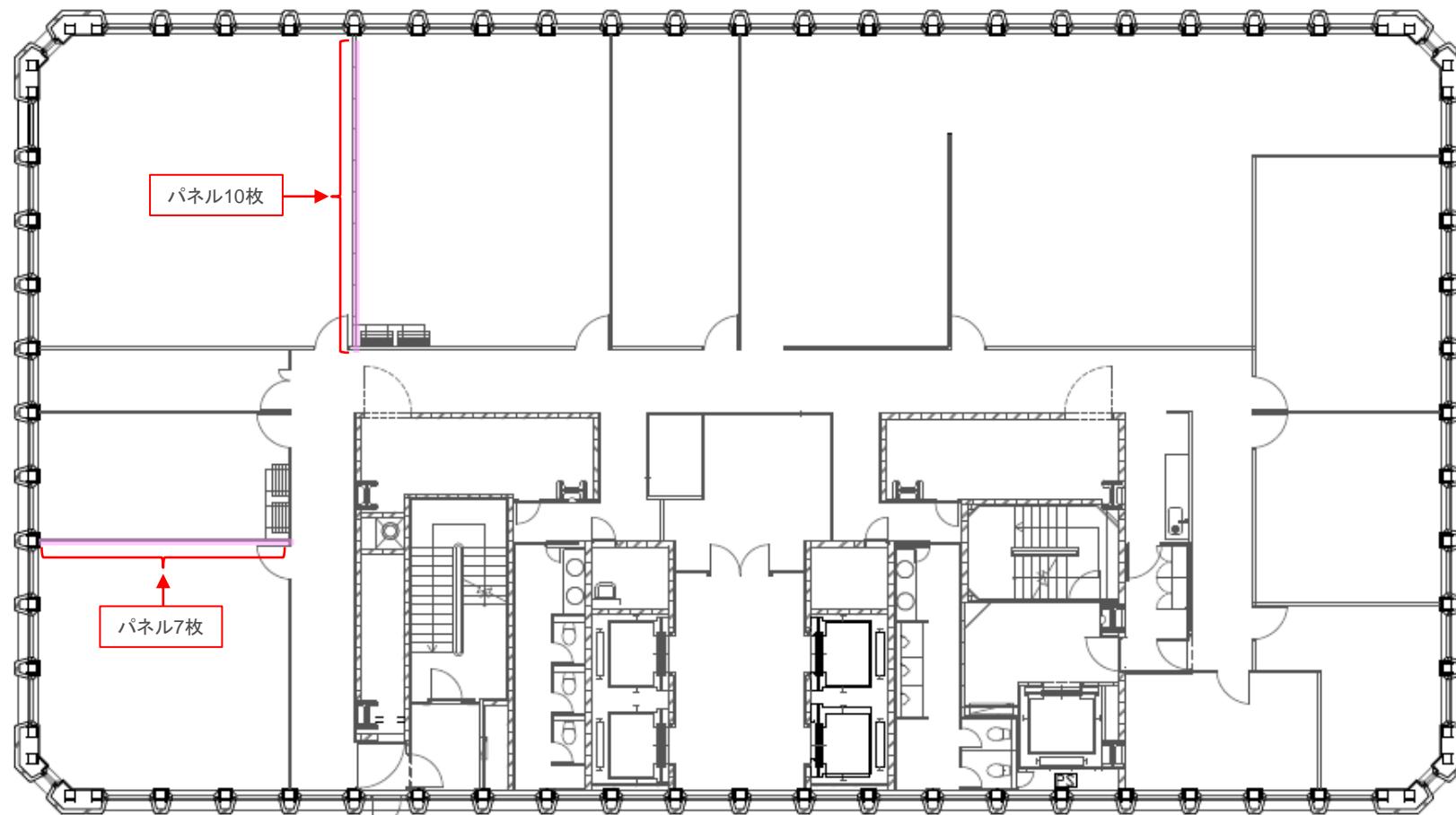


NEDO分室移転に伴う間仕切り内装等新設工事

■間仕切り工事6(移動間仕切)

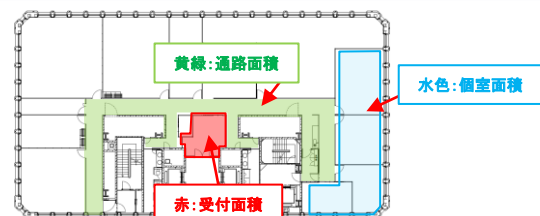
移動間仕切(両面白塗装)

※床から天井までの高さ 3,000mm



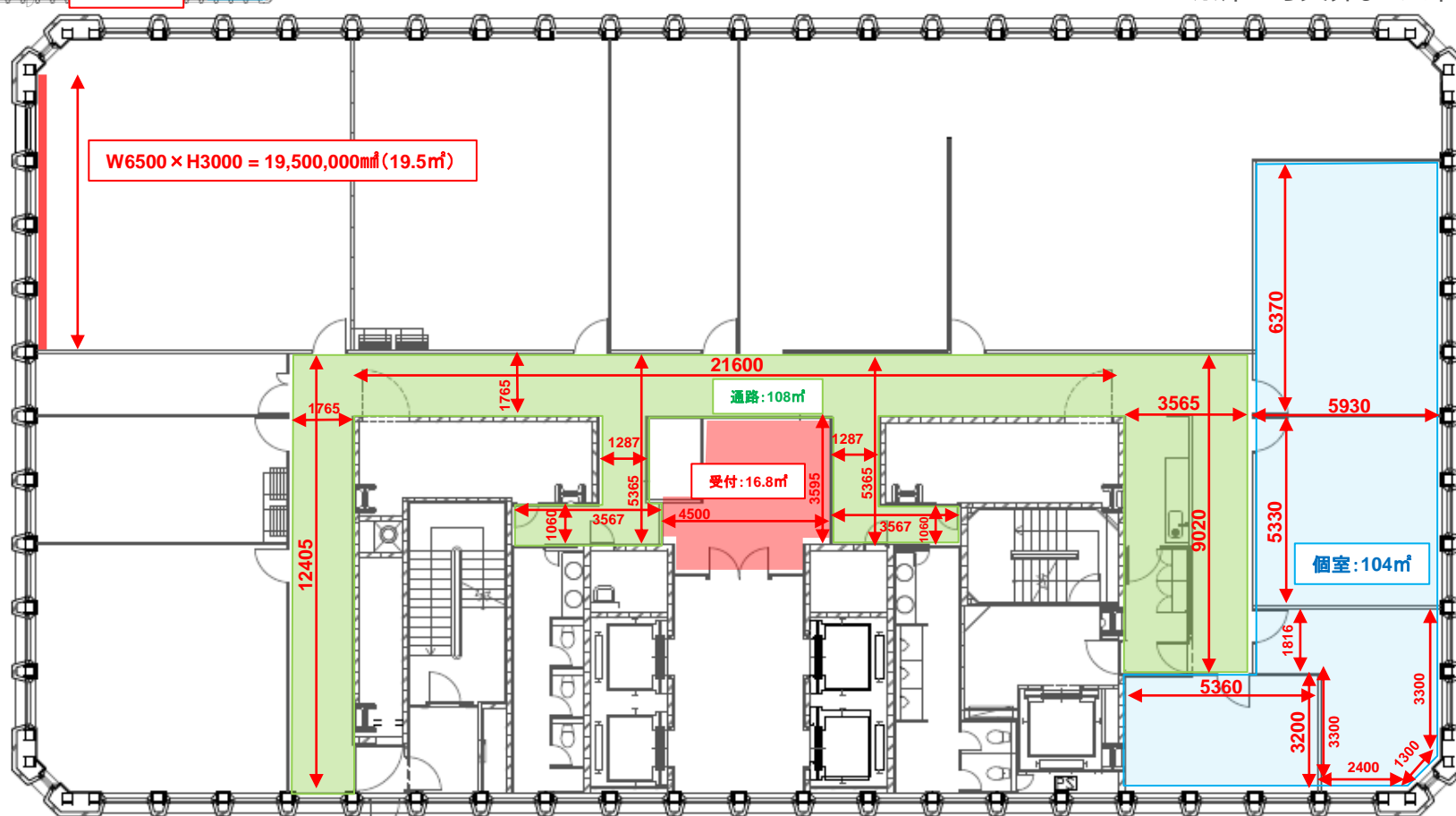
NEDO分室移転に伴う間仕切り内装等新設工事

■内装工事1(カーペット貼替、ボード設置)



- 新規壁面軽鉄下地組・ボード貼り
- 役員関係室 新規カーペット貼り
- 廊下 新規カーペット貼り

※床から天井までの高さ 3,000mm

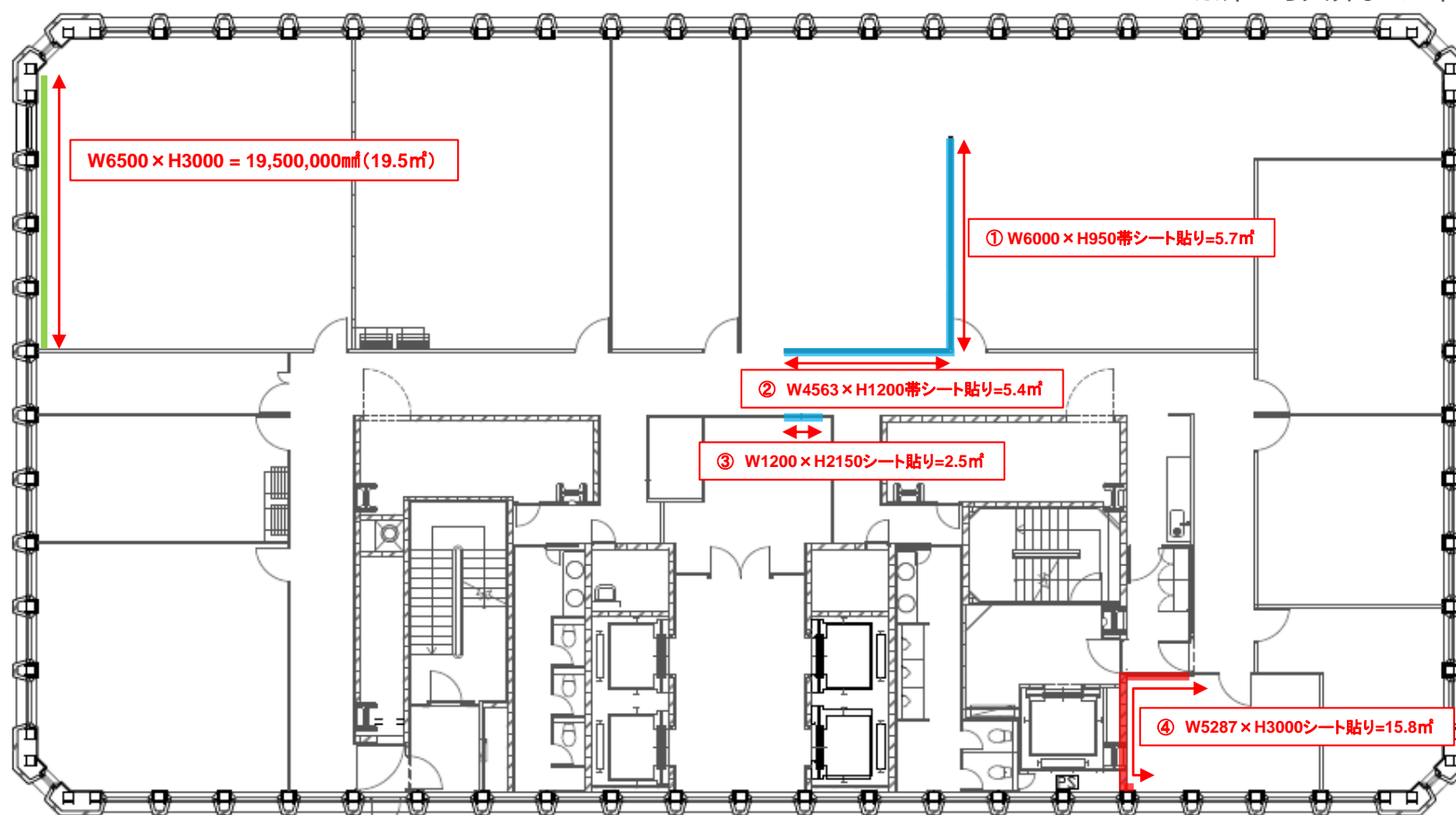


NEDO分室移転に伴う間仕切り内装等新設工事

■内装工事2(シート貼り)

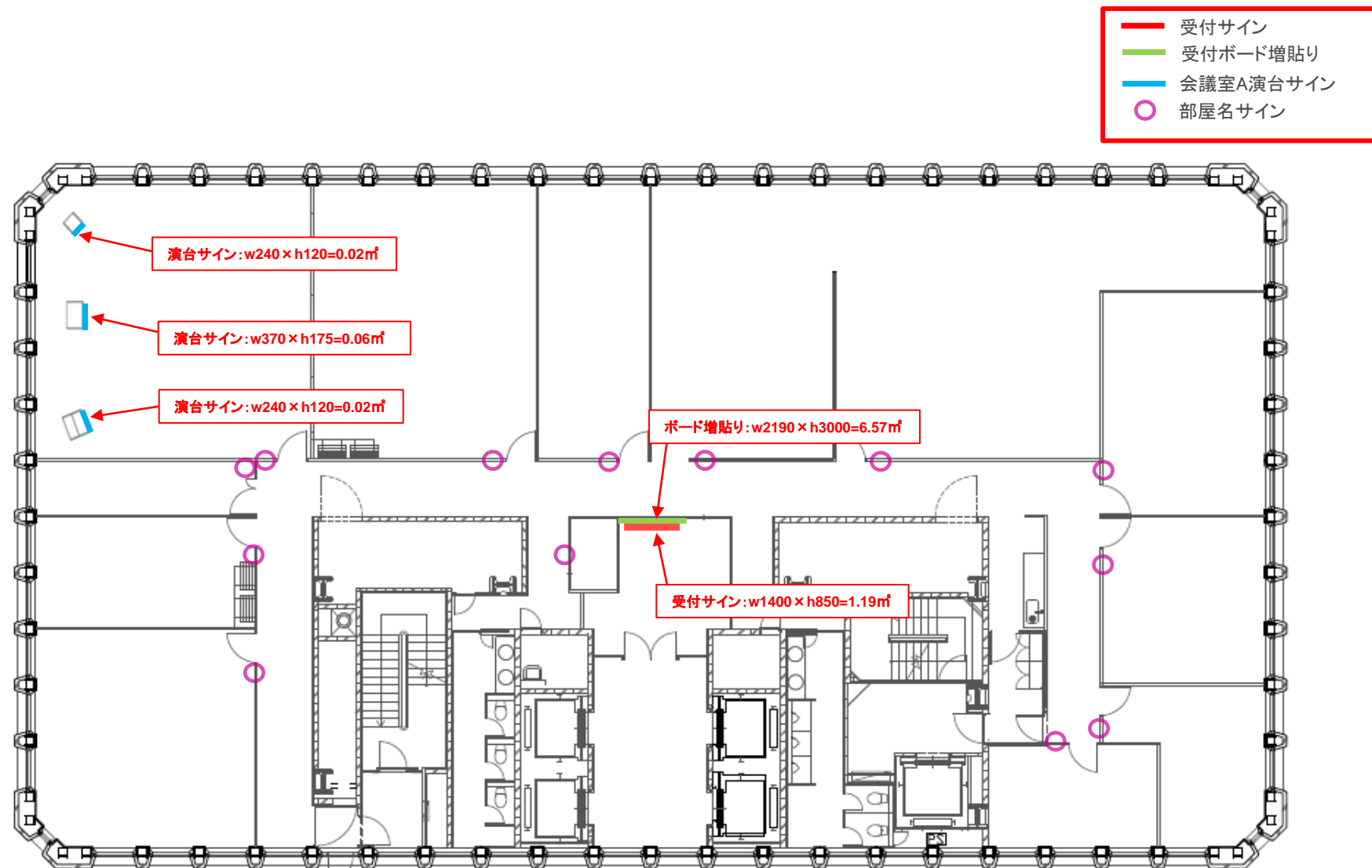
- 役員室Aダイノックシート貼り(④=15.8㎡)
- ガラスデザインフィルム(①+②+③=13.6㎡)
- バックパネルダイノックシート貼り

※床から天井までの高さ 3,000mm



NEDO分室移転に伴う間仕切り内装等新設工事

■内装工事3(サイン工事)



NEDO分室移転に伴う間仕切り内装等新設工事

■セキュリティ工事

- インターホン(3か所)
- ランダムテンキー(1か所)
- ゲートコントローラー(1か所)
- POE供給スイッチングHUB(1か所)

