

2022年3月17日

空飛ぶクルマの社会実装に向けた 自治体プレゼンテーション

空の産業集積を目指して

加賀市長 宮元 陸

加賀市の概要

位置：石川県の南西部、
福井県との県境に位置
面積：約306km²
人口：64,153人
(2022年2月1日現在)

温泉

▶ 山代・山中・片山津
の個性豊かな3温泉
年間180万人の
宿泊客で賑わう。
(新型コロナウイルス感染
症流行以前)

製造業

▶ 部品メーカーが
ものづくり産業の中心
▶ チェーン製造や
土産菓子の製造も盛ん

農業・漁業

▶ 日本最高峰のブドウ
「ルビーロマン」や
新鮮なカニ、甘エビなど

歴史

▶ 大聖寺藩城下町
「大聖寺」の長流亭や
山の下寺院群の街並み
▶ 日本遺産に登録された
「加賀橋立」の
北前船船主集落

伝統工芸

▶ 日本を代表する
色絵磁器「九谷焼」
▶ 生産額日本一の
「山中漆器」



山中漆器

2024年春に北陸新幹線加賀温泉駅が開業予定！



東京から
飛行機で
1時間30分

東京から
北陸新幹線で
3時間30分



(地図引用元：地理院地図(電子国土web))

北陸新幹線延伸により加賀市がもっと身近に！

空飛ぶクルマの実装ビジョン①～市内の移動～

地理特性

多極分散型
降雪地帯

市民

人口
約6万4千人

主な移動シーン

家
↑
↓
職場・学校
スーパー・病院

観光客

宿泊客数
年間約180万人
(北陸の市町村で第3位)

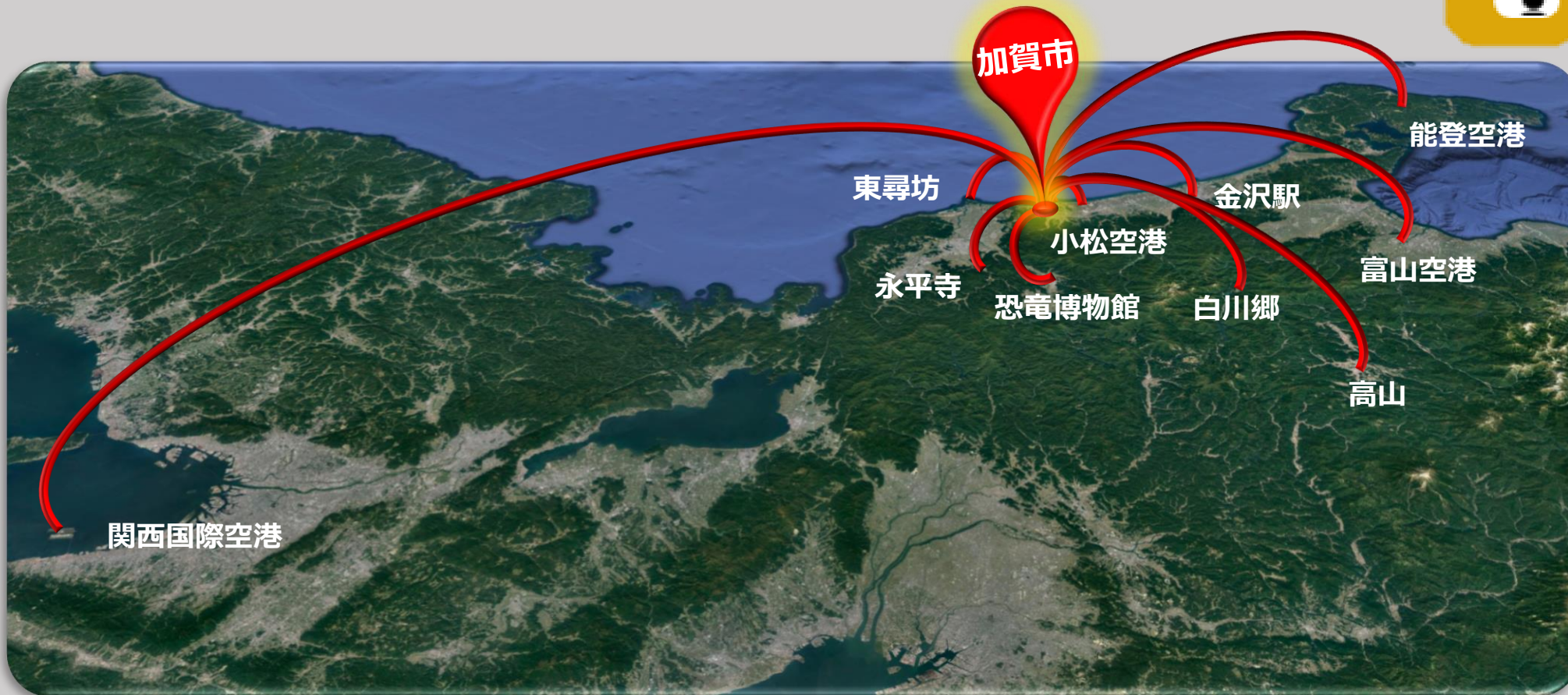
主な移動シーン

駅・空港
↑
↓
旅館・
観光施設



加賀温泉駅中心の移動と小松空港からのアクセスを便利に！

空飛ぶクルマの実装ビジョン②～市外との移動～



▲白山と柴山湯



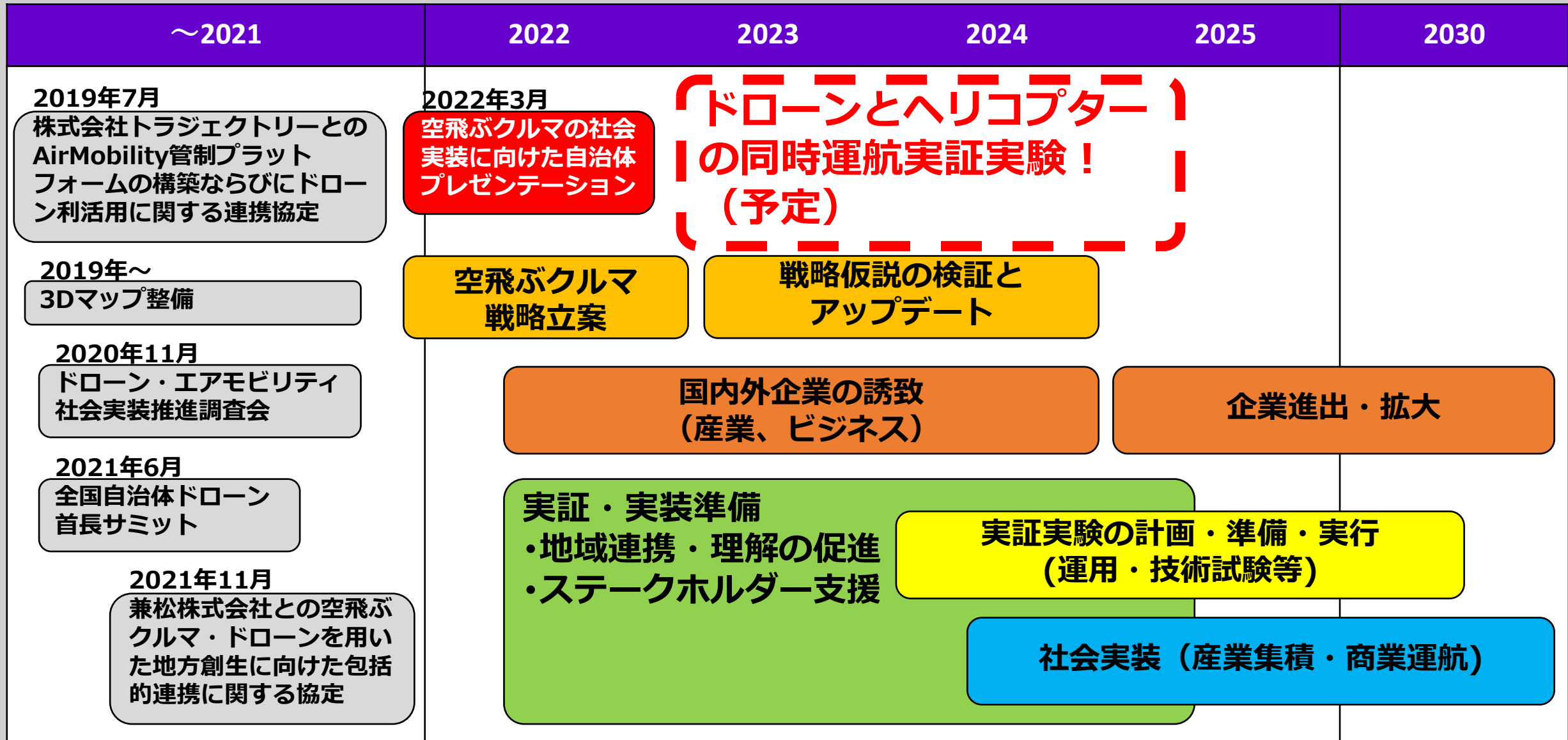
▲国定公園の加賀海岸

(地図引用元：Google Earth)

北陸における観光で加賀市がハブになりえます！

空飛ぶクルマの実装に向けたロードマップ

(年度)



空飛ぶクルマの社会実装に向け前倒しで取り組みます！

市内生活圏全域の3Dマップ

高精度3Dマップ
(誤差10cm未満)



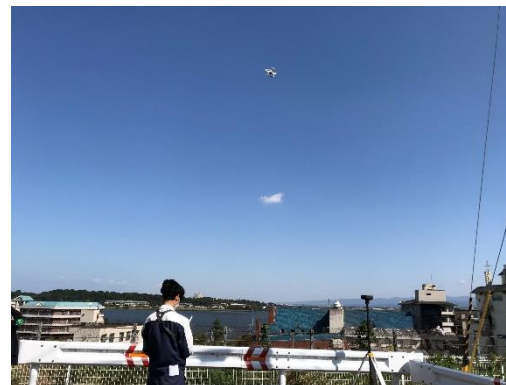
▲加賀市医療センター周辺の3Dマップ



▲3Dマップの元となる点群データ

| 3Dマップ作成面積 (累計) | |
|-------------------|-------------------|
| 2019年度 | 3km ² |
| 2020年度 | 68km ² |
| 2021年度 | 98km ² |

ドローンを使った測量



対象範囲の288町
の上空をドローンが
飛行

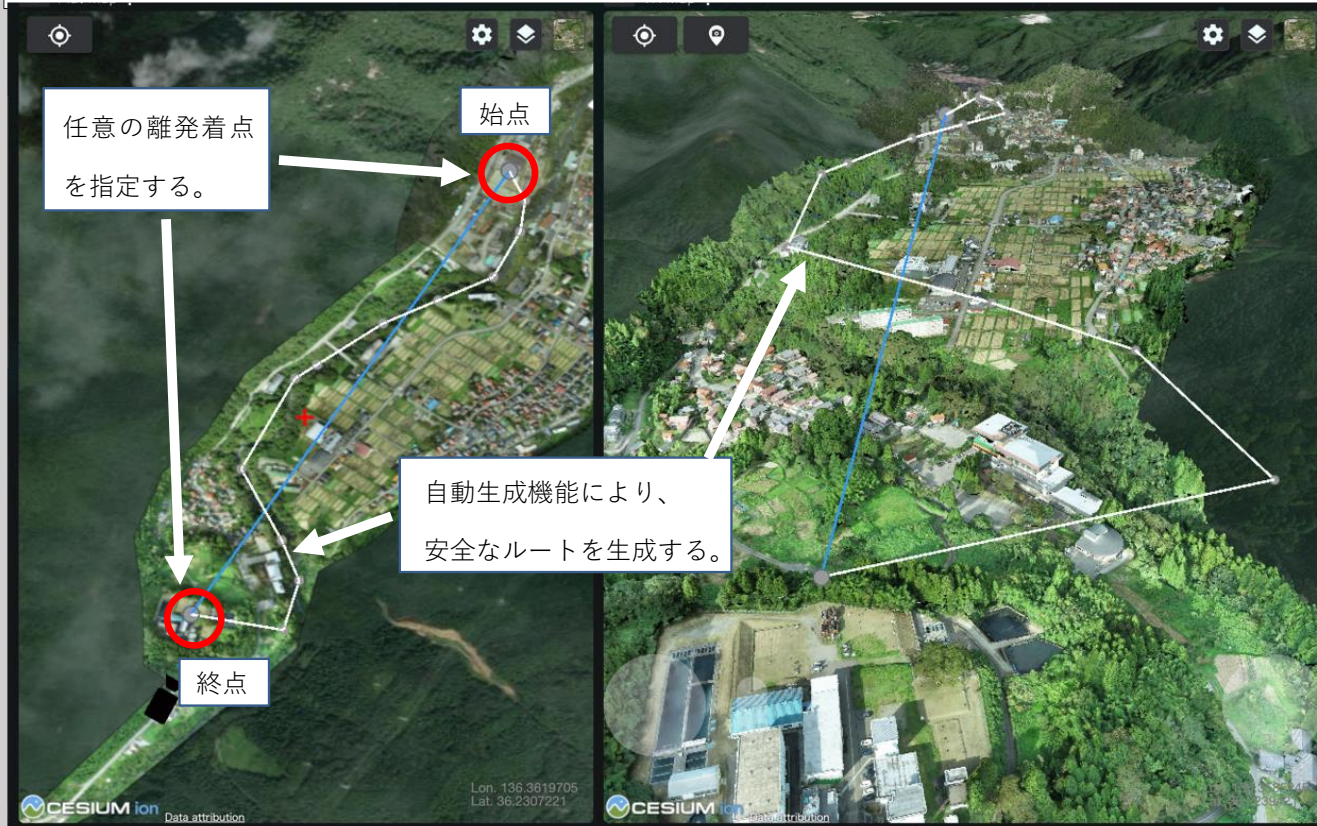


ドローンの社会受容性を
醸成

空飛ぶクルマが利用できる環境を整備済!

AI管制プラットフォーム

3Dマップを利用した AI管制プラットフォーム



離陸地点と着陸地点を指定 ⇒ 安全なルートを自動生成

AI管制プラットフォームを使った 実証実験を実施



AI管制により複数でも安全に飛行できます！

実証ルート案①



(地図引用元：地理院地図(電子国土web))

住宅が少なく実証に最適な場所です！

実証ルートト案②

小松基地と良好な
関係です！



小松空港から
加賀温泉駅
直線距離 約10.6Km

(地図引用元：地理院地図(電子国土web))

空港アクセスを含めた商業運航・空港発着実証も！

開発・テスト拠点

旧緑丘小学校(H31から空き校舎)

▶ 日本海

防風林

大聖寺川

体育館
面積約504㎡
(約28m×約18m)

グラウンド
面積約6,500㎡
(約65m×約100m)



旧黒崎小学校 (H29から空き校舎)

体育館
面積約448㎡
(約28m×約16m)

グラウンド
面積約5,750㎡
(約50m×約115m)



インキュベーションルーム (貸事務所)



通信環境も完備

- ・インターネット光回線
- ・Wi-Fi6対応

開発、飛行・運用テストの拠点として理想的！

市長みずから地元説明

スマートシティ官民連携推進協議会において、これまでに
50回以上の住民に向けた実証を含めた地元説明を実施



地元からも新しい産業の誘致を求められております！

地元への説明はお任せください！

加賀市の主な支援政策

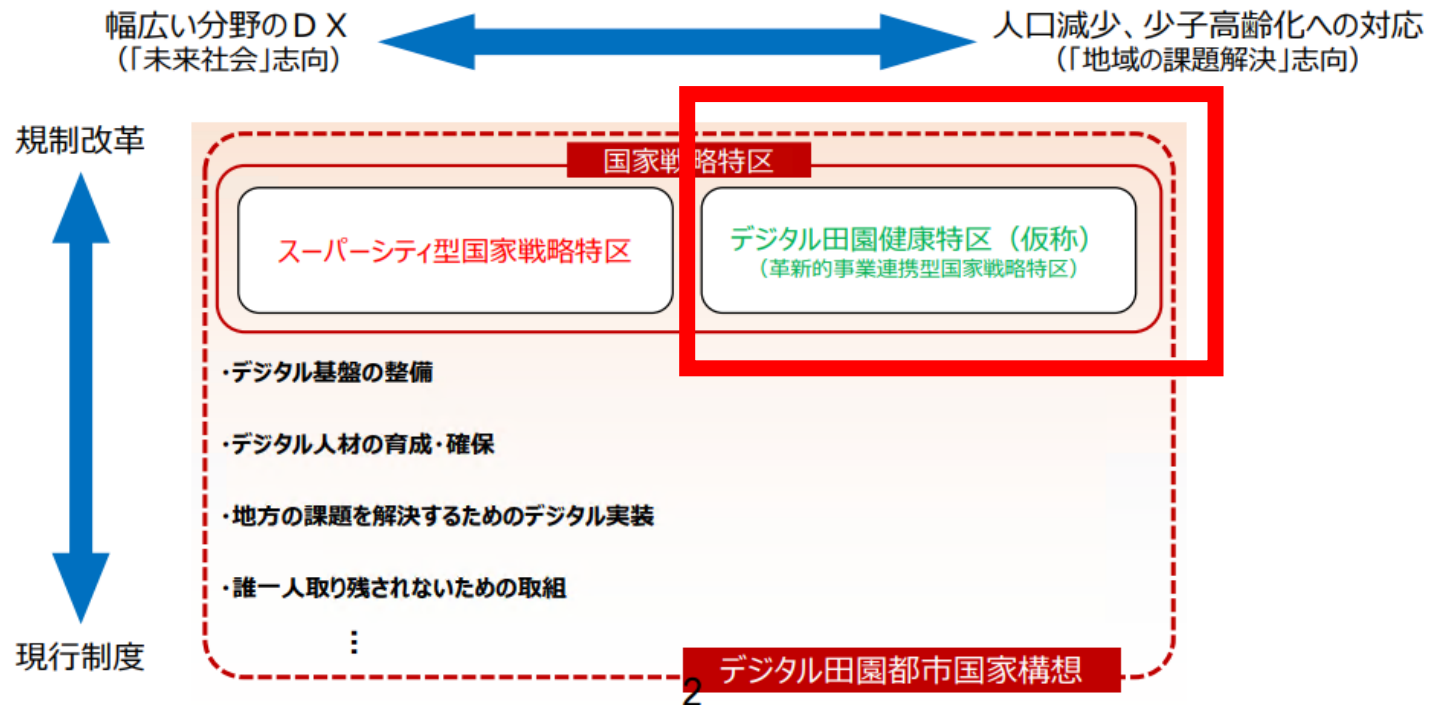
- ・ 近隣空港との調整
- ・ 実証実験フィールドの提供
- ・ 開発・テスト拠点の提供
- ・ 実証実験の経費の提供
- ・ 市民への説明会実施
- ・ 3Dマップ、AI管制プラットフォームの提供
- ・ インキュベーションルームの提供

その他についても検討いたします！

R3 デジタル田園健康特区（仮称）に内定！

3月10日に国家戦略特別区域諮問会議として指定することが決定！！

- スーパーシティが、幅広い分野でDXを進める「未来社会」志向であるのに対し、デジタル田園健康特区（仮称）は、人口減少、少子高齢化など特に地方部で問題となっている課題に焦点を当て、当該特区において先駆的に地域の課題解決を図ることを重視。
- いずれも国家戦略特区として、デジタル田園都市国家構想を先導することが期待される。



今後、国家戦略特区において規制緩和が柔軟に！



ご清聴、ありがとうございました。



一緒に未来を作っていたただける事業者のみなさまをお待ちしております。

ご連絡はこちらまで：
加賀市スマートシティ課
TEL:0761-72-7826
Mail:chiikidigital@city.kaga.lg.jp