

仕様書

本仕様書は、国立研究開発法人新エネルギー・産業技術総合開発機構(以下、「甲」という。)が請負付託する「16 階 A 区画の執務室環境整備に伴う内装等改修工事」(以下、「本工事」という。)に関して、受注者(以下、「乙」という。)が実施すべき工事内容について記載したものである。

1. 件名

16 階 A 区画の執務室環境整備に伴う内装等改修工事

2. 目的

甲の本部が入居するミュージア川崎セントラルタワー16 階 A 区画の執務室環境整備のために、床面貼替え、壁面補修及び壁面貼替えの内装工事を実施する。現在甲の執務室で使用している部材は指定とする。

3. 工事実施場所

神奈川県川崎市幸区大宮町 1310 番 ミューザ川崎セントラルタワー16 階
国立研究開発法人新エネルギー・産業技術総合開発機構

4. 工事期間

契約締結日から 2023 年 6 月 29 日(木)まで

5. 履行期限

2023 年 6 月 30 日(金)

6. 工事日時

工事日は「4. 工事期間」に示す期間内とする。(土曜日、日曜日及び国民の祝日(以下、「休日」という。)を含む全日の施工を可能とする。)ただし、騒音、振動、臭気が発生する場合には休日のみの対応とする。

また、部材、機器及び機材の搬出入は基本休日対応とするが、必要に応じ平日の指定する時間も可能とする。

作業時間は原則として 9 時から 17 時までとする。

なお、具体的な工事日時については甲と協議のうえ決定すること。

7. 工事内容

乙が行う工事内容は以下のとおり。

(1) 工事工程表、施工図の作成

契約締結後、速やかに本仕様書に基づき工事工程表及び施工図を作成のうえ甲に提出し、甲の了承を得ること。

(2) 工事の内容

工事の具体的な内容を別図に示す。

詳細は別図 1～4 のとおり。

① 別図 1: 床工事(カーペット貼替え)

指定のタイルカーペット及び塩ビタイルを指定の貼り方で施工し、予備補修用として購入の 1 割を指定保管場所に移動すること。

施工前のタイルカーペットについては、再使用するため保管場所に移動すること。

ハーネスコンセント位置表示のある場所については、カーペット貼替え後表示換えすること。

② 別図 2・3: 壁面クロス等工事(クロス貼替え)

(a) 壁クロス補修前に、現在の壁損傷部分を修繕する。9カ所 (別図 2 参照)

(b) 躯体柱にクロス貼替えを施工する。(別図 3 参照)

(c) 躯体壁にクロス貼替えを施工する。(別図 3 参照)

③ 別図 4: A 区画寸法図

(3) 部材の用意等

工事のために乙が用意する部材を別表に示す。

部材は、納入時において新品であること。

(4) その他附帯作業

(1)から(3)に附帯する作業を行うこと。

8. その他注意事項

(1) 施工図、全体工程表、人員等については、契約後速やかに提出すること。

(2) 工事管理責任者を選任し、工事全体の進捗管理を行うこと。

9. 報告書等の作成

乙は工事完了後、以下の書類などを作成して、2023年6月30日(金)までに甲に提出すること。

(1) 工事完了報告書(様式 1)

(2) 工事写真(各工事の流れがわかるように整理したもの)

10. その他

- (1) 本工事に必要な部資材については、乙の責任で手配すること。
- (2) 本工事に必要な申請手続きは、乙が行うこと。
- (3) 本工事の安全管理は乙の責任で行い、甲はその責を負わない。乙は本工事の安全管理に関する責任者を選定し、関係法令に従って安全管理を行うこと。
- (4) 本工事を行う際には、部資材等の搬出入の対象となる出入口、通路、エレベータホール、エレベータ籠内、作業床、その他の出隅等破損の恐れのある場所、什器については養生を行うものとし、養生に使用する資材、養生の範囲等の仕様については、甲及びミュージザ川崎管理事務所の管理担当責任者と十分協議のうえ決定すること。
- (5) 本工事は、ミュージザ川崎管理組合の「内装設計指針書」に基づき施工すること。
- (6) ミューザ川崎地下駐車場に入出庫可能な車両は、積載物も含めた高さが 3.2m以下である。なお、駐車料金については、乙の負担とする。
- (7) 全ての工事が終了するまでの間、進捗状況に応じて片付け及び清掃を行うこと。
- (8) 万一工事中に甲の所有物または共有部分に破損を生じた際には、速やかに甲に報告のうえ、乙の責任で原状回復を行うこと。
- (9) 仕様でない事項または仕様について生じた疑義については、甲と協議のうえ解決すること。

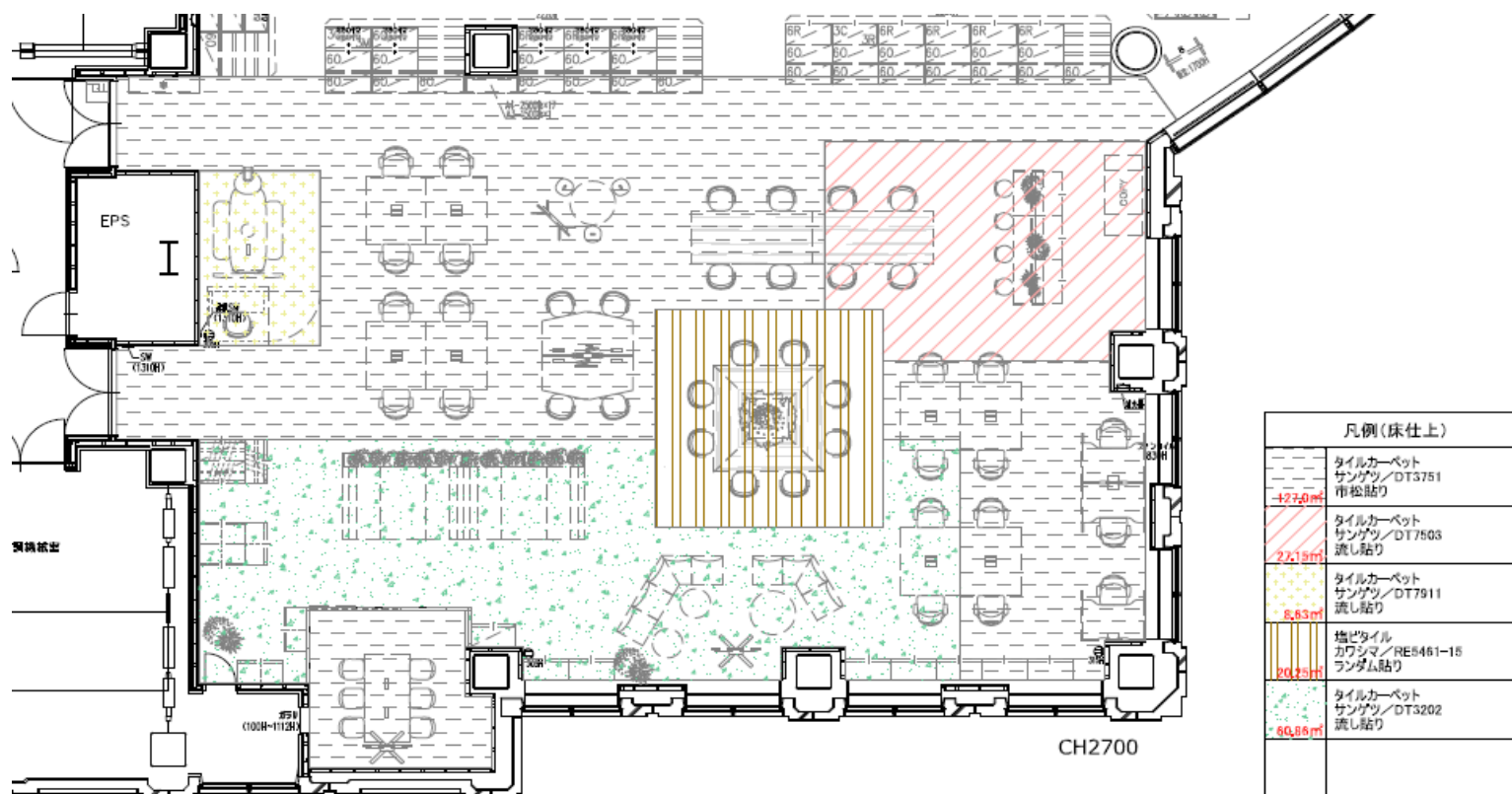
調達リスト(16階A区画レイアウト変更に伴う内装等改修工事)

No.	品目	調達数量	規格等		図面番号	
1	タイルカーペット (執務エリア)	127.00	m ²	概要	タイルカーペット	別図1
				サイズ	500mm×500mm	
				色	シャインループ	
				素材	ポリ塩化ビニル+ガラス繊維布	
				性能	防炎性、制電性、防汚性	
製品指定	DT3751(サンゲツ)					
2	タイルカーペット (執務エリア)	27.15	m ²	概要	タイルカーペット	別図1
				サイズ	500mm×500mm	
				色	アーバンリフレクション	
				素材	ポリ塩化ビニル+ガラス繊維布	
				性能	防炎性、制電性、防汚性	
製品指定	DT7503(サンゲツ)					
3	タイルカーペット (執務エリア)	8.63	m ²	概要	タイルカーペット	別図1
				サイズ	500mm×500mm	
				色	ディスカバー	
				素材	ポリ塩化ビニル+ガラス繊維布	
				性能	防炎性、制電性、防汚性	
製品指定	DT7911(サンゲツ)					
4	塩ビタイル	20.25	m ²	概要	置敷きビニル床タイル	別図1
				サイズ	500mm×500mm	
				色	キャビンメープル	
				素材	表面エンボス: マット木目	
				性能	防炎性: 試験番号: EO 050246	
製品指定	RE5461-15(カワシマ)					
5	タイルカーペット (執務エリア)	60.86	m ²	概要	タイルカーペット	別図1
				サイズ	500mm×500mm	
				色	ルナ	
				素材	ポリ塩化ビニル+ガラス繊維布	
				性能	防炎性、制電性、防汚性	
製品指定	DT3202(サンゲツ)					
6	躯体柱壁紙張替え (躯体柱)	28.06	m ²	概要	塩化ビニル樹脂系壁紙	別図3
				サイズ	(幅)92.5cm×(長さ)50m 規格品サイズ	
				色	木目調	
				素材	塩化ビニル樹脂系	
				性能	防カビ・抗菌・表面強化	
製品指定	RH-7796(ルノン)					
7	躯体柱壁紙張替え (躯体柱)	69.94	m ²	概要	塩化ビニル樹脂系壁紙	別図3
				サイズ	(幅)92.5cm×(長さ)50m 規格品サイズ	
				色	パール	
				素材	塩化ビニル樹脂系	
				性能	防カビ・抗菌・表面強化	
製品指定	TH-32010(サンゲツ)					

16階A区画レイアウト変更に伴う内装等改修工事

別図1

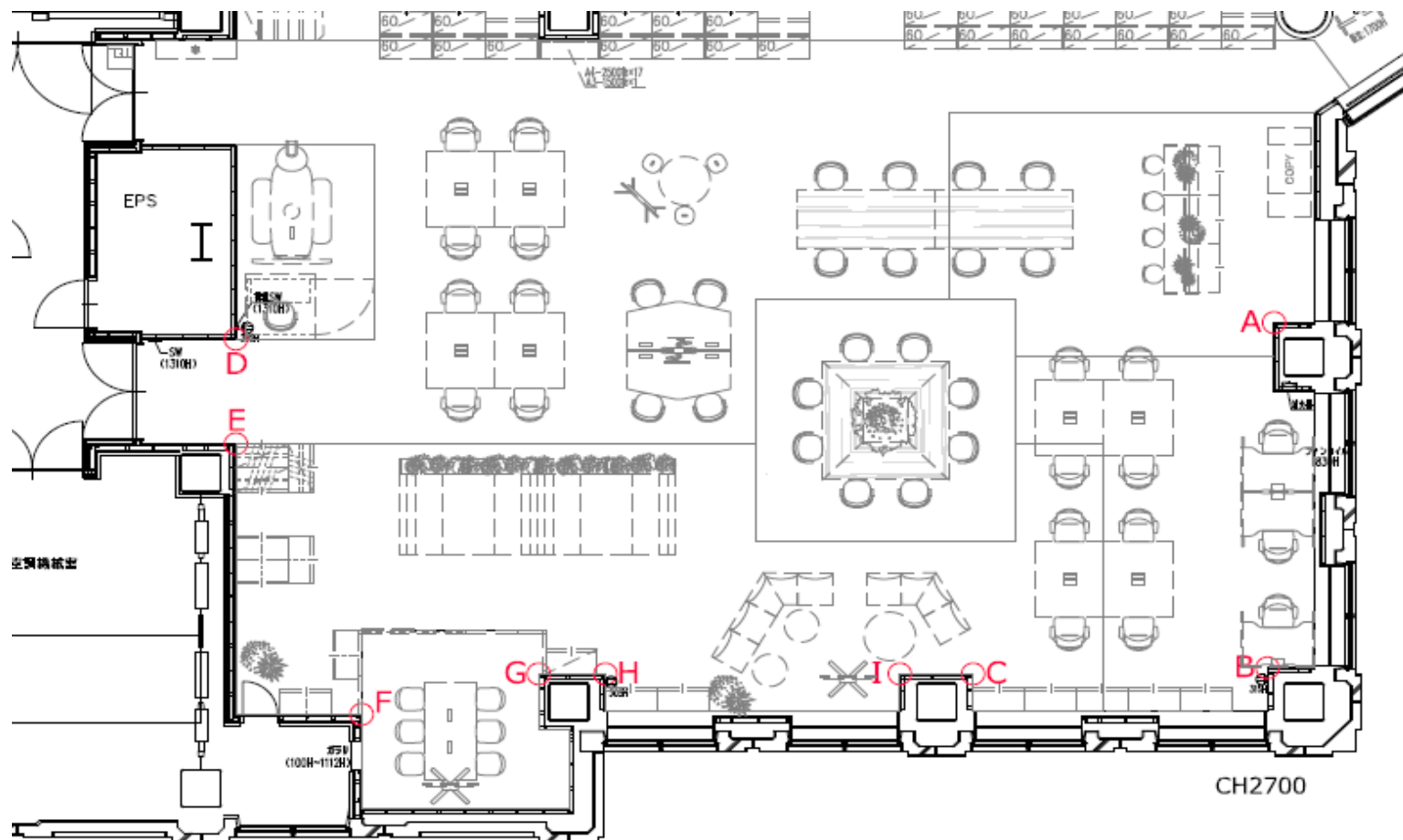
床工事(カーペット貼替え)



16階A区画レイアウト変更に伴う内装等改修工事

別図2

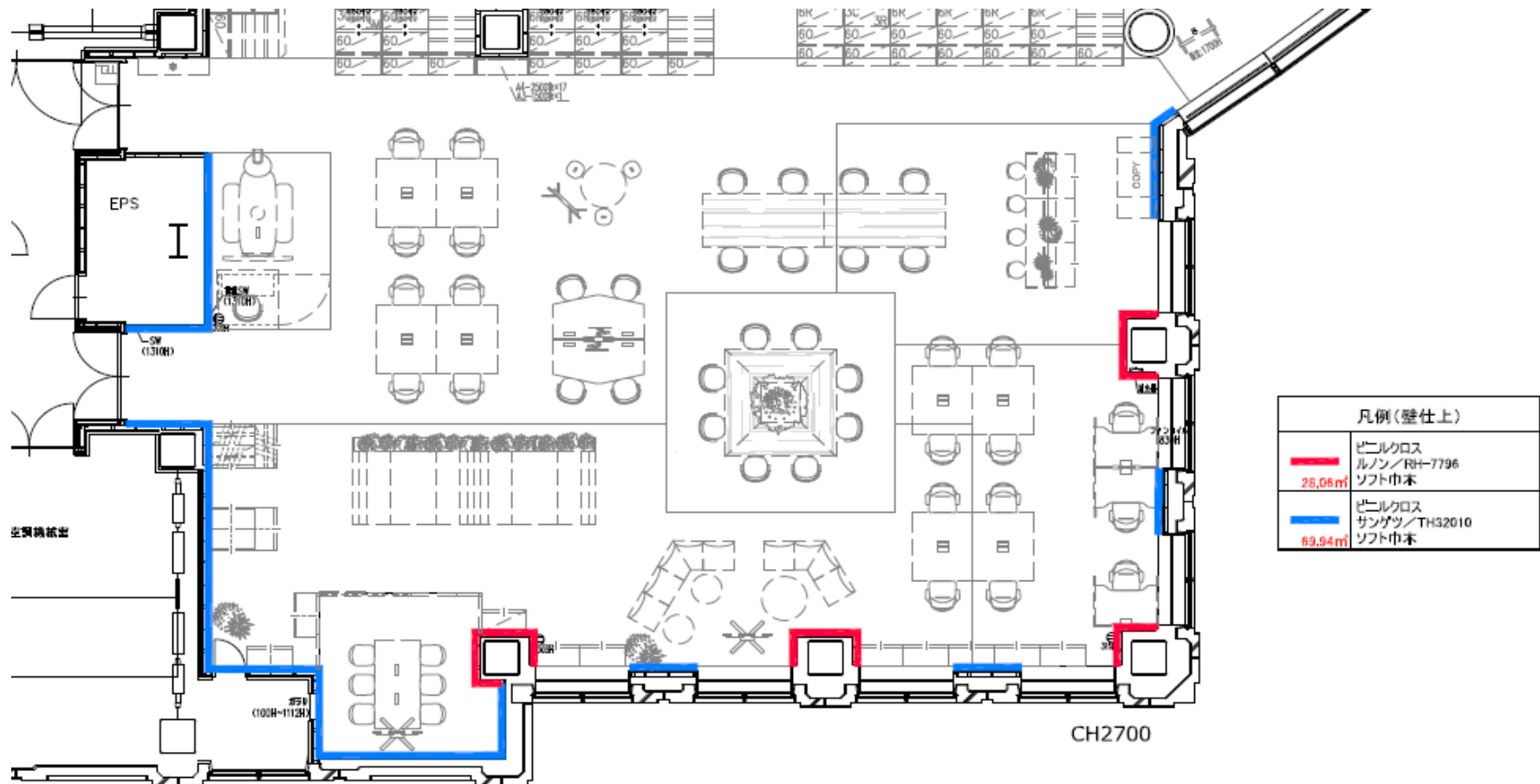
壁工事(壁の修繕)



16階A区画レイアウト変更に伴う内装等改修工事

別図3

壁工事(クロス貼替え)



16階A区画レイアウト変更に伴う内装等改修工事

別図4

区画寸法図

