



# つくばを魅力的にする会社 つくばまちなかデザインとロボット配送



つくばまちなかデザイン 小林 遼平

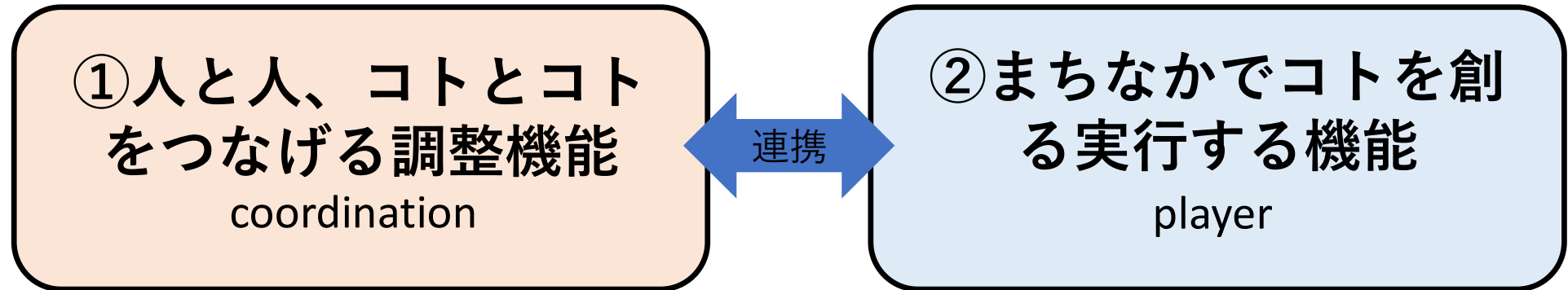
1. ロボット配送のまちづくりへのメリット
2. ロボット配送の実施により見えてきたこと
3. ロボット配送実現に向けて



# つくばまちなかデザインについて



まちを持続的に魅力的にしていくためには、



官民連携でエリアマネジメントをしっかりとやる  
“まちづくり会社”

つくば市及び地域の事業者が出資して2021年4月1日に設立

“つくばまちなかデザイン株式会社”

Tsukuba Machinaka Design

つくばならではの体験を創り、まちに新たな価値を生み出すまちづくり会社

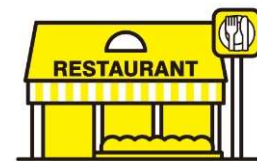
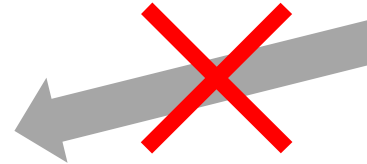
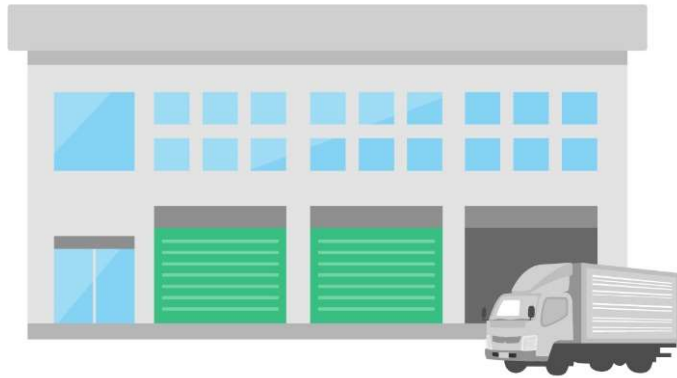
当社はつくばに根差したまちづくり会社として、  
以下の役割を実施

- ①ロボット配送サービスの現場運営
- ②“サービス参加店舗”  
及び “配送先マンション” との調整
- ③ロボット配送サービスの広報

# ロボット配送の街へのメリット

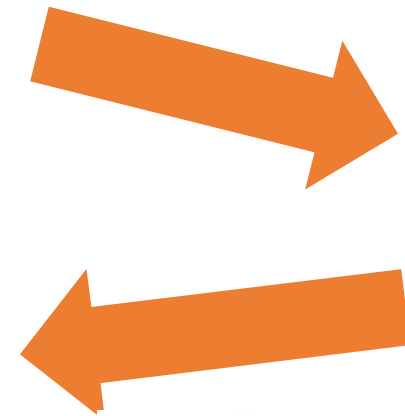
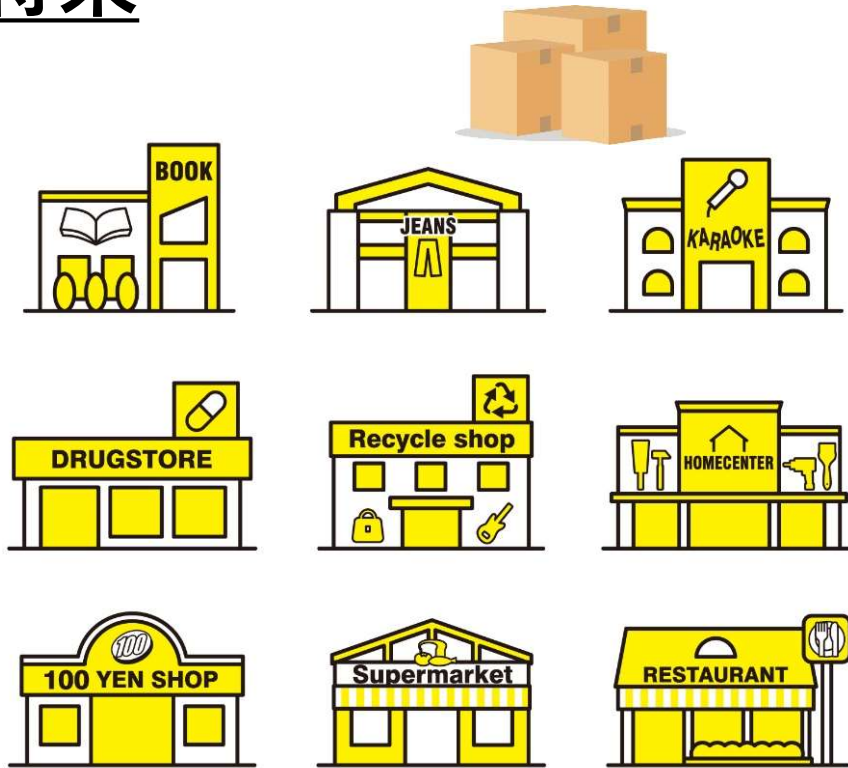
## 長期的に街には大きなプラス

今



# ロボット配送が街に与える影響

## 将来



人が街に出て健康に  
街に店が増え楽しい街に



# 実際に運行し見えてきたこと



日々の運行で大きな問題はなく、  
ロボット配送はまちなかで実走可能



# 実際に運行し見えてきたこと

## ケーキやお寿司の配送も！！





# 実際に運行し見えてきたこと

## ① 日々変化する街

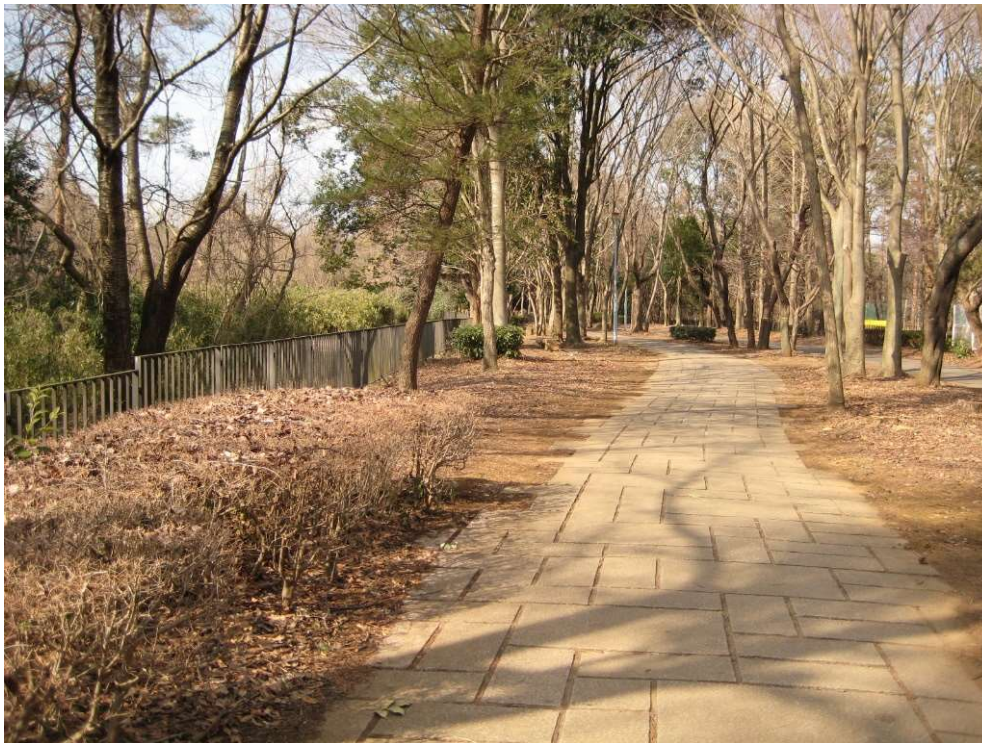
イベントや工事など街は日々状況が変わる



# 実際に運行し見えてきたこと

## ① 日々変化する街

### 季節による環境の変化（特に植栽）



# 実際に運行し見えてきたこと

## ① 日々変化する街

急な荒天時の対応！！ ⇒ 荒天時は現状運休

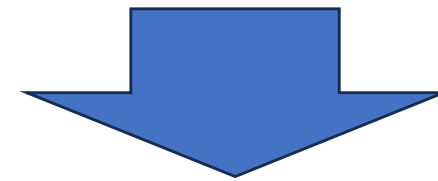


# 実際に運行し見えてきたこと

## ②機体の性能向上があれば、、、



人がいないと受け取れない



自動で

置き配

宅配BOXへ

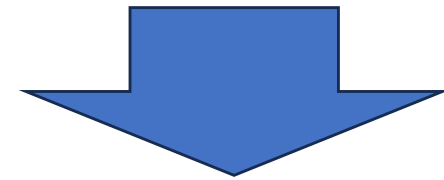
# 実際に運行し見えてきたこと



## ②街のインフラが変われば、、、



押しボタン式の  
横断歩道が渡れない



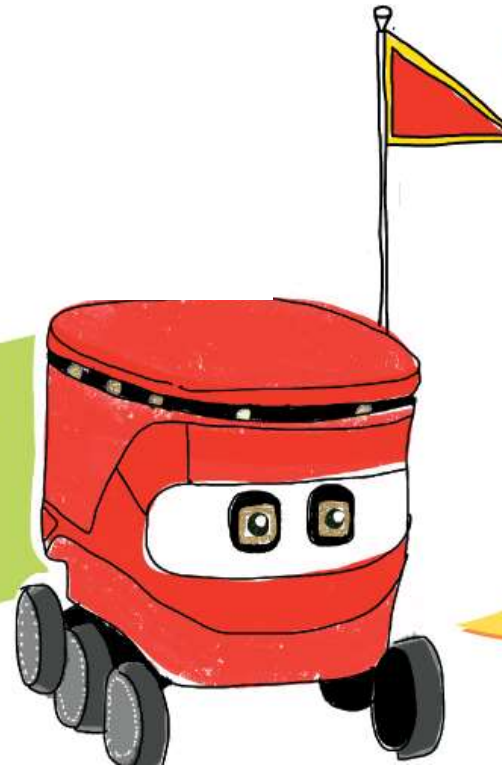
ルートの制約が

もうすぐ、、、

ロボットがまちなかの主役に！！

＼ ロボット豆知識 ／

特徴：  
結構すばやい！



## 実際の運営に必要なこと

- ・ 地域の変化をよく知っている
- ・ 地域の人とつながっている

**地域のまちづくり会社と一緒にやる！！**

全国にロボット配送を広げていこう！！

なんでもお手伝いしますので、  
お気軽にご連絡を！！

つくばまちなかデザイン(株)

小林 遼平

Mail : [ryo.kobayashi@tsukumachi.co.jp](mailto:ryo.kobayashi@tsukumachi.co.jp)

