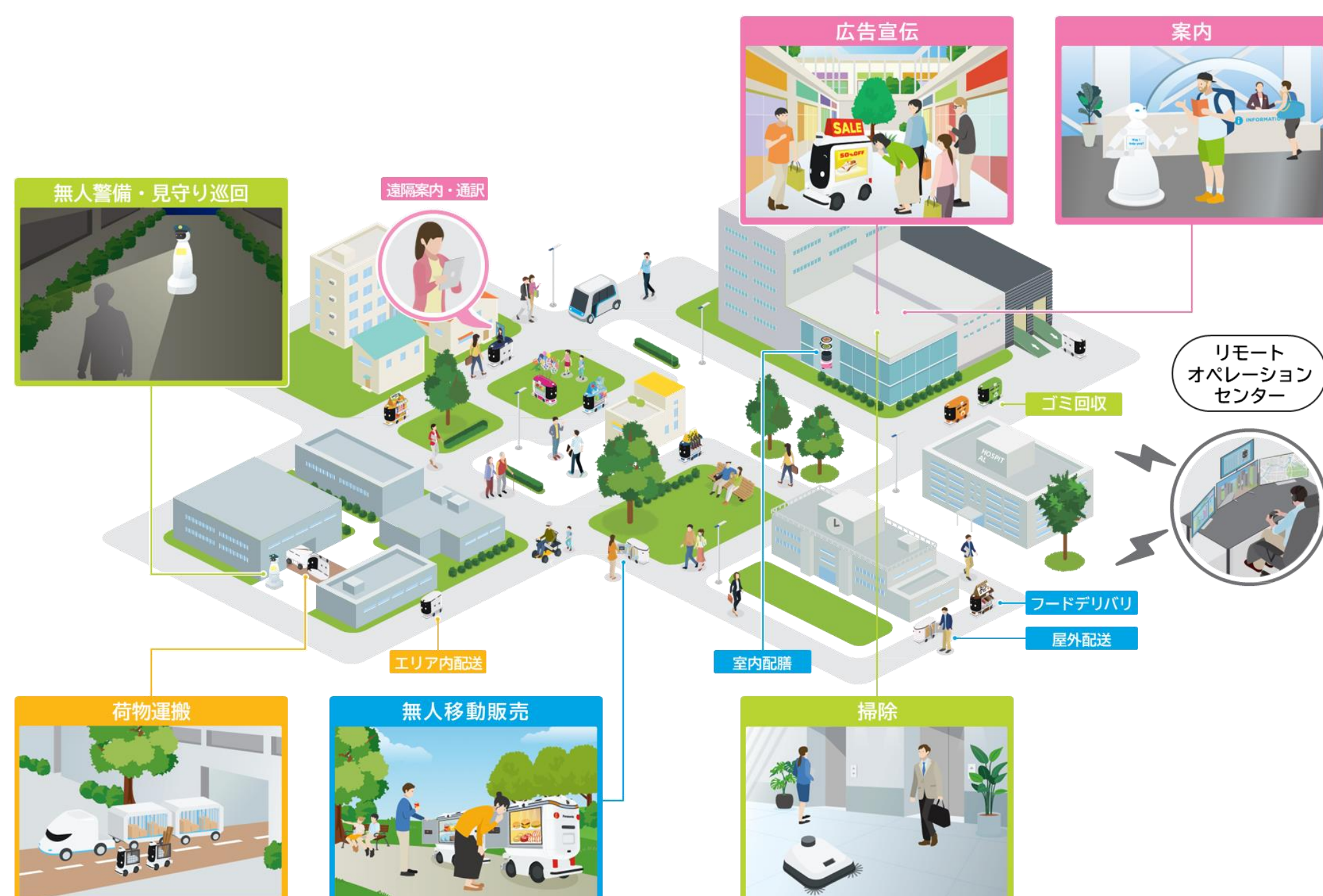


# 自動配送ロボットソリューション

## 豊かに暮らし快適に働く、人々が生きる社会へ

### 目指す将来像



### 人とロボットが共生するミライのまち

人の生活圏には人手不足やコミュニティ減少、気候変動など、多くの社会課題があります。これらを解決すべく、パナソニックは常にお客さまに寄り添いながら「人とロボットが共生するミライのまち」を創り、人々の「暮らし」と「しごと」のウェルビーイングを実現します。

### ここが凄い!!



遠隔監視/操作画面



自動配送ロボット  
「ハコボ」

機能安全  
ユニット



10台運行

### 遠隔操作アシスト技術（UI/AI）

- 遠隔オペレータの迅速な判断のための危険予測/検知可能な技術と負荷低減に有効な操作ガイドUI
- 遠隔オペレータ1名でロボット4台の運行管理が可能

### 自動配送ロボット

- IEC62061※の認証を取得した高い安全性能  
※機械の安全関連系に関する国際規格
- 通信途絶状態でも安全地帯まで移動する車両運動制御技術

### 日本初の同時10台運行の実証実験を実施

- 藤沢SST-5台、佐賀-3台、門真-2台のロボット計10台を1名の遠隔オペレータで運行管理する実証実験を2025年1月から2月に実施